

MRH-BP2シリーズ(受注生産品)

MRH-BP2 series (Customized Products)

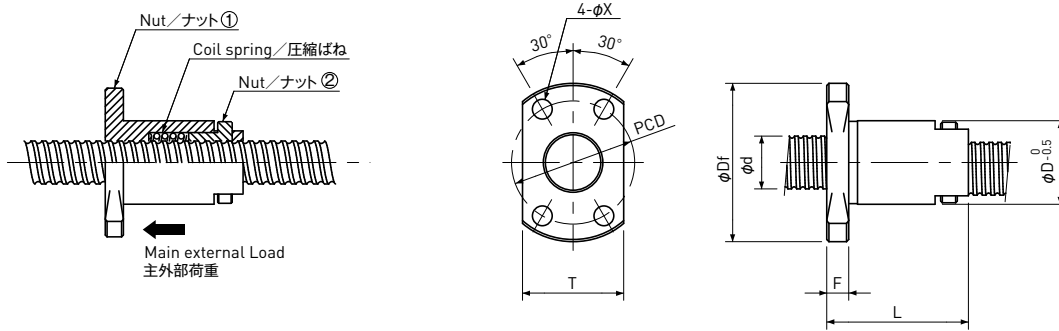
●寸法表 Dimension table

呼び番号の構成 Model number notation

MRH **06** **02** **B** **P2** **—** **300** **R** **300**

① ② ③ ④ ⑤ ⑥ ⑦ ⑧

- | | |
|----------------------------|--|
| ①ナット形式記号 | ①Nut model |
| ②ねじ軸呼び外径(mm) | ②Screw Shaft nominal diameter(mm) |
| ③リード(mm) | ③Lead(mm) |
| ④フランジ形状
B : 2面カット(4つ穴) | ④Flange configuration
B : 2 flat faces(4 holes) |
| ⑤バックラッシュフリー記号
P2 : 標準設定 | ⑤Backlash free mark
P2 : Standard Preload |
| ⑥ねじ部長さ(mm) | ⑥Screw thread length(mm) |
| ⑦巻方向(右のみ) | ⑦Thread direction(Right-hand only) |
| ⑧ねじ軸全長(mm) | ⑧Screw Shaft total length(mm) |



Unit(単位) : mm

Model 型式	Screw Shaft ねじ軸				Nut ナット							Standard Shaft length 標準軸長
	Dia. 呼び径 d	Lead リード	Root dia. 谷径	No. of threads 条数	D	L	Df	F	P.C.D	X	T	
MRH0602BP2	6	2	5.1	1	13	20	26	4	20	3.6	17	300
MRH0606BP2		6	5.2	2								
MRH0609BP2		9	5.3	4								
MRH0802BP2	8	2	6.6	1	15	23	28	4	22	3.6	19	400
MRH0805BP2		5	6.6	2								
MRH0808BP2		8	6.7	2								
MRH0812BP2		12	6.7	4								
MRH1002BP2	10	2	8.6	1	18	30	31	4	25	3.6	20	500
MRH1006BP2		6	8.4	2								
MRH1010BP2		10	8.4	2								
MRH1015BP2		15	8.4	4								
MRH1020BP2		20	8.7	4								
MRH1202BP2	12	2	10.6	1	23	38	41	5	33	4.8	25	600
MRH1206BP2		6	10.4	2								
MRH1210BP2		10	10.4	2								
MRH1220BP2		20	10.4	6								
MRH1230BP2		30	10.4	8								

- 注1) ねじ軸の追加加工は、KSSにて行うことをお奨めします。
KSS以外で追加加工を行った場合は、追加加工後の精度保証はいたしかねますので、ご了承ください。
- 注2) ねじ軸端径は、ねじ軸の谷径以下、ねじ長さは、1mm単位で指定してください。
- 注3) 巻方向は、右ねじのみです。
- 注4) ねじ軸単体、ナット単体での販売はいたしません。
- 注5) ばね圧変更(標準より小または大)をご希望の場合は、別途ご照会ください。
- 注6) 主外部荷重は、上図の矢印の方向となるような使用方法をお奨めします。

- Note 1) Additional machining of Screw Shafts should be performed by KSS. Note that accuracy cannot be guaranteed if additional machining is performed by someone other than KSS.
- Note 2) The Shaft end diameter should be smaller than the Screw Shaft Root diameter, and the Screw thread length should be specified in 1mm unit.
- Note 3) Only Right-hand thread is available.
- Note 4) Screw Shafts and Nuts are not sold separately.
- Note 5) Please inquire regarding spring tension (lower or higher than standard is available).
- Note 6) It is recommended that the main external load is in the direction as indicated by the arrow in the Figure above.