

SRT/SSRT シリーズ つば付き転造ボールねじ標準在庫品

SRT/SSRT series

Standardized Rolled Ball Screws with Integrated end-journal

従来転造ボールねじは、加工の都合上、軸端径を細くする必要がありましたが、KSSの特殊技術採用により、削り出し品と同様に片側(固定側)をボールねじ部より大きく設定することが可能となりました。

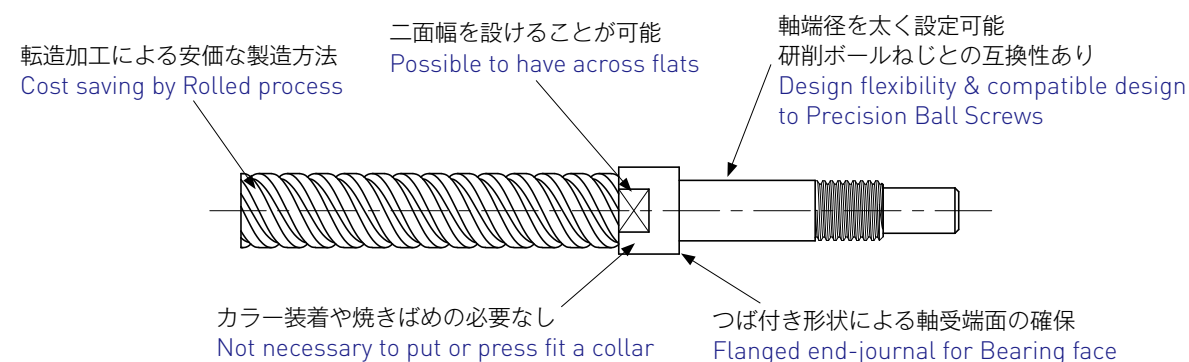
For production reason, Rolled Ball Screws are normally necessary to have smaller end-journal, but as KSS has adopted special technology, it enables fixed end-journal bigger than Shaft diameter alike Ground Ball Screws. This technology enables stable and more flexible on end-journal design.

●特長

- 軸端径を太く設計できるため、つば付き形状や汎用性のある軸受の使用が可能です。
- 精密ボールねじ(削り出し品)の標準軸端形状と互換性があります。
- カラー挿入や焼きばめに比べて、安定性が向上します。
- 軸端未加工での在庫保有により、設計の自由度が広がります。
- 防錆のため、ステンレス製の対応も可能です。

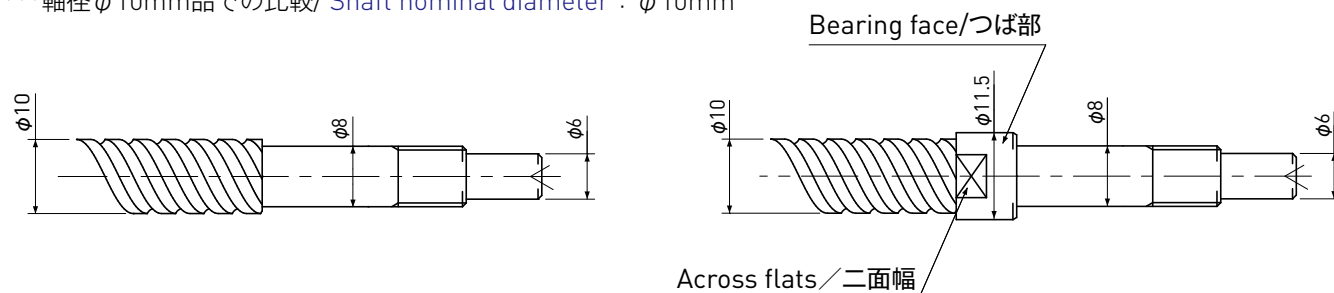
●Features

- Design flexibility and wide use of Bearings on end-journal.
- Compatible end-journal to Precision Ball Screws.
- No need to insert or press fit collar as Bearing shoulder.
- Quick delivery due to unfinished end-journal stock.
- Stainless Rolled Ball Screws are also available.



●従来品との比較 Comparison with current model

***軸径φ10mm品での比較/ Shaft nominal diameter : φ10mm



従来品の軸端形状/ Current model design

新製品の軸端形状/ New model design

●ねじ軸呼び外径とリードの組み合わせ Combination of Shaft nominal dia. & Lead

Unit(単位):mm

Shaft dia. 呼び外径	Lead リード	1	2	2.5	4	5	6	8	10	12	15	20
4		A355 A356	A357									
5					A358							
6		A359 A360 A383	A361				A362		A363			
8		A364 A365 A384	A366 A367 A385	A368		A369		A370		A371		A372
10			A373 A374 A386			A375			A376		A377	A378
12			A379 A380						A381			

注1)黄色で示した型番はステンレス製の対応が可能です。
注2)表中の数字:掲載ページを表す

Note 1)Yellow cells are available for Stainless Shaft and Nut.
Note 2)The numbers in a table :showing a page in this catalogue

●精度等級と軸方向すきま

SRT/SSRTシリーズ(つば付き転造/ステンレスつば付き転造ボールねじ標準在庫品)の精度等級は、Ct7およびCt10(JIS B 1192-3)となります。
また軸方向すきまは、精度等級に応じて0.020mm以下(Ct7)および0.050mm以下(Ct10)を在庫しています。

●Accuracy Grade & Axial play

The grade of SRT/SSRT series (Standardized Rolled & Stainless Rolled Ball Screws with Integrated end-journal) are Ct7 and Ct10(JIS B 1192-3).
According to accuracy grade, Axial play 0.020mm or less (Ct7) and 0.050mm or less(Ct10) are in stock.

●材質と表面硬度

SRT/SSRTシリーズ(つば付き転造/ステンレスつば付き転造ボールねじ標準在庫品)の材質と表面硬度は、以下のとおりです。

●Material & Surface hardness

The material and hardness of SRT/SSRT series (Standardized Rolled & Stainless Rolled Ball Screws with Integrated end-journal) are as follows.

Products 製品種別	Material of thread area ボールねじ部材質	Heat treatment 熱処理	Surface hardness ボールねじ部の表面硬度
Rolled Ball Screws (SRT series) 一般転造 (SRTシリーズ)	Shaft / ねじ軸 : SCM415 S55C	Carburizing and Quenching 浸炭焼き入れ Induction hardening 高周波焼き入れ	HRC58 or more HRC58以上
	Nut / ナット : SCM415		
Stainless Rolled Ball Screws (SSRT series) ステンレス転造 (SSRTシリーズ)	Shaft / ねじ軸 : SUS440C	Induction hardening 高周波焼き入れ	HRC55 or more HRC55以上
	Nut / ナット : SUS440C	Vacuum hardening 真空焼き入れ	

●潤滑

SRT/SSRTシリーズ(つば付き転造/ステンレスつば付き転造ボールねじ標準在庫品)は、端末未加工状態では、防錆処置のため防錆油を塗布しています。
なお防錆油は潤滑機能がありませんので、ご使用に際しては別途潤滑剤を供給してください。特にご指定のない場合、KSSオリジナルグリース(MSG No.2)を推奨いたします。

●精密転造ボールねじ

転造ボールねじで高精度(JIS C5)を実現した転造ボールねじ(PSR/PSRTシリーズ)も製作可能です。
ページA401を参照ください。

●呼び番号の構成 Model number notation

SRT **04** **01** **K** — **086** **R** **126** **C7** **B** **1** **X**
① ② ③ ④ — ⑤ ⑥ ⑦ ⑧ ⑨ ⑩ ⑪

- ①シリーズ記号
SRT : つば付き転造ボールねじ
SSRT : ステンレスつば付き転造ボールねじ
- ②ねじ軸呼び外径(mm)
- ③リード(mm)
- ④ナット形式
無記号 : 一般
K : コンパクトタイプ
- ⑤ねじ部長さ(mm)
(追加加工後は1mm単位で指定)
- ⑥巻方向(R=右ねじ)
- ⑦ねじ軸全長(mm)
(1mm単位で指定)
- ⑧精度等級(C7 or C10)
- ⑨端末加工タイプ
図 A-24参照 : A-type,B-type,C-type,
D-type(その他)
- ⑩塗布剤
0 : KSS推奨グリース(MSG No.2)
1 : 防錆油(Non Ruster PZ2)
2 : マルテンプレPS2
3 : その他
- ⑪ナットフランジ向き(図 A-25参照)

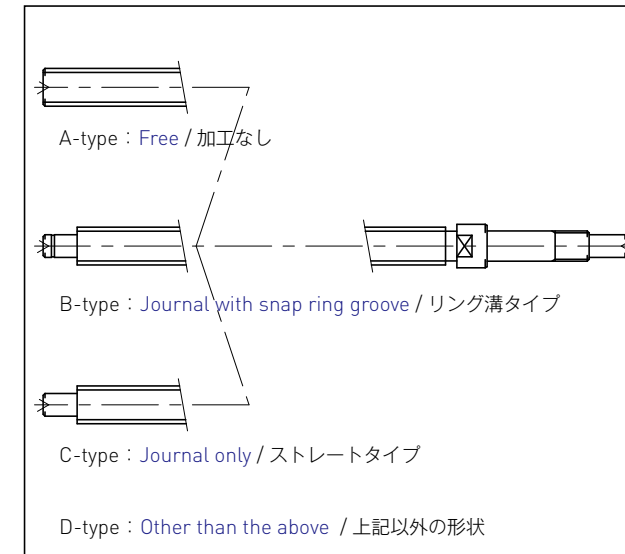
●Lubrication

SRT/SSRT series (Standardized Rolled & Stainless Rolled Ball Screws with Integrated end-journal) will be supplied with anti-rust oil.
This oil is not lubricant, when Ball Screw operates, lubricant should be applied.
If there is no specific instruction, KSS would recommend our original Grease (MSG No.2) as standard lubricant. Please feel free to contact us.

●Precision Rolled Ball Screws

High accuracy(JIS C5) can be produced by Rolled process, what we call Precision Rolled Ball Screws (PSR/PSRT series). Please see page A401.

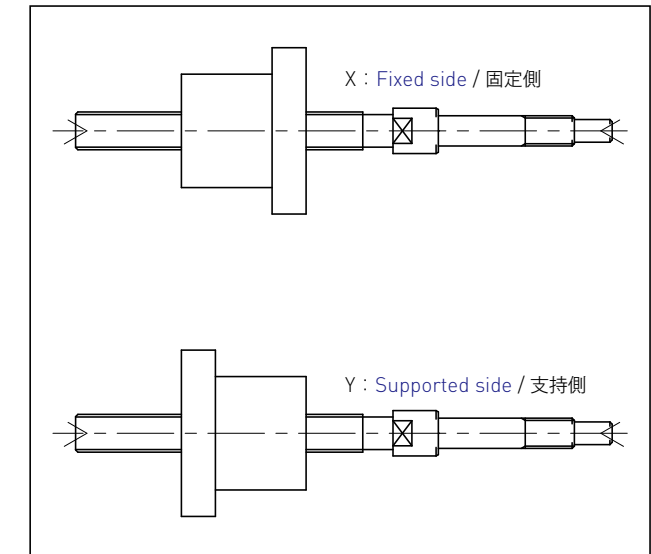
図 A-24 : 端末加工タイプ
Fig. A-24 : Shaft end-journal profile



●注記

- 軸端の詳細寸法は、各ページを参照してください。
- KSSでは、ナットの追加加工は行いません。
- 仕様は予告なく変更する場合があります。
- 標準の軸端形状(A,B,C)以外の形状をご要望の場合は、KSSへ問い合わせください。

図 A-25 : ナットフランジ向き
Fig. A-25 : Nut Flange direction

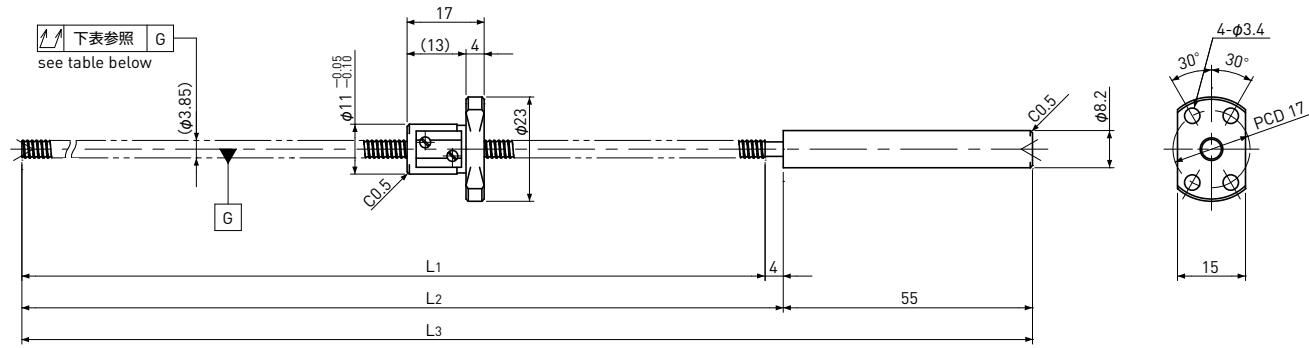


●Note

- The detail of end-journal dimension for each size is shown from next page.
- KSS does not make additional Nut machining.
- The specification is subject to change without notice.
- If the other configuration except (A,B,C) is requested, please contact KSS.

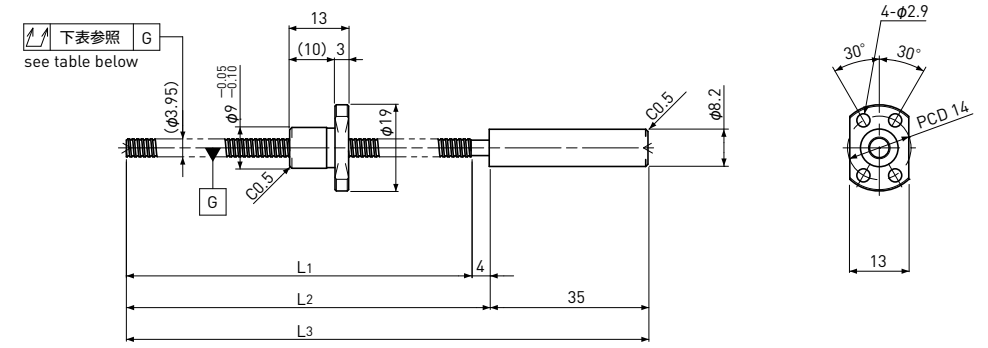
Standard products in stock SRT series
標準在庫品 SRTシリーズ

SRT0401 | Shaft dia.(軸径) $\phi 4$ Lead(リード) 1mm | Ct7&Ct10



Standard products in stock SRT series
標準在庫品 SRTシリーズ

SRT0401K | Compact Nut / コンパクトナット Shaft dia.(軸径) $\phi 4$ Lead(リード) 1mm | Ct7&Ct10



Unit(単位): mm

Ball Screw Specifications 諸元		End-journal profile 端末加工形状 Supported-side 支持側			Fixed-side 固定側	
Ball size ボール径	$\phi 0.8$	A-type	B-type	C-type		
Number of thread 条数	1					
Thread direction 巻方向	Right 右	L4: Thread length after end-journal machining. 追加加工後のねじ部長さ L5: Total length after end-journal machining. 追加加工後全長			L4: Thread length after end-journal machining. 追加加工後のねじ部長さ L5: Total length after end-journal machining. 追加加工後全長	
Shaft root dia. ねじ軸谷径	$\phi 3.3$	Support-unit Recommendation 推奨サポートユニット			Supported-side 支持側 : MSU-4CS/4G Fixed-side 固定側 : MSU-4C/4G	
Number of circuit 循環数	3.7×1	D-type: Other than the above. 上記以外の形状				
Material 材質	Shaft 軸: SCM415H+SUS303 Nut ナット: SCM415H					
Surface hardness ねじ部表面硬度	HRC58~ (Thread area)					
Anti-rust treatment 防錆処理	Anti-rust oil 防錆油					

Unit(単位): mm

Ball Screw Model ボールねじ型番	Travel ストローク	Grade 精度	Shaft length ねじ軸長さ			Lead accuracy リード精度		Total Run-out 全振れ	Axial play 軸方向すきま	Preload Torque 予圧トルク Nm	Basic Load Rating 基本定格荷重 N	
			L1	L2	L3	Travel deviation 代表移動量誤差 e _p	Variation 変動 V ₃₀₀				Dynamic 動定格荷重 Ca	Static 静定格荷重 Coa
SRT0401-96R155C7	75	Ct7	96	100	155	±0.030	—	0.080	~0.020	—	560	790
SRT0401-216R275C7	195	Ct7	216	220	275	±0.052	—	0.120				
SRT0401-96R155C10	75	Ct10	96	100	155	±0.070	—	0.160	~0.050	—	560	790
SRT0401-216R275C10	195	Ct10	216	220	275	±0.210	—	0.240				

Note) Please refer to page A353 for order code of end-journal machining. 注) 追加加工の呼び番号指定方法はページA353をご参照ください。

Unit(単位): mm

Ball Screw Specifications 諸元		End-journal profile 端末加工形状 Supported-side 支持側			Fixed-side 固定側	
Ball size ボール径	$\phi 0.6$	A-type	B-type	C-type		
Number of thread 条数	1					
Thread direction 巻方向	Right 右	L4: Thread length after end-journal machining. 追加加工後のねじ部長さ L5: Total length after end-journal machining. 追加加工後全長			L4: Thread length after end-journal machining. 追加加工後のねじ部長さ L5: Total length after end-journal machining. 追加加工後全長	
Shaft root dia. ねじ軸谷径	$\phi 3.4$	Support-unit Recommendation 推奨サポートユニット			Supported-side 支持側 : MSU-4CS/4GS Fixed-side 固定側 : MSU-4C/4G	
Number of circuit 循環数	1×3	D-type: Other than the above. 上記以外の形状				
Material 材質	Shaft 軸: S55C+SUS303 Nut ナット: SCM415H					
Surface hardness ねじ部表面硬度	HRC58~ (Thread area)					
Anti-rust treatment 防錆処理	Anti-rust oil 防錆油					

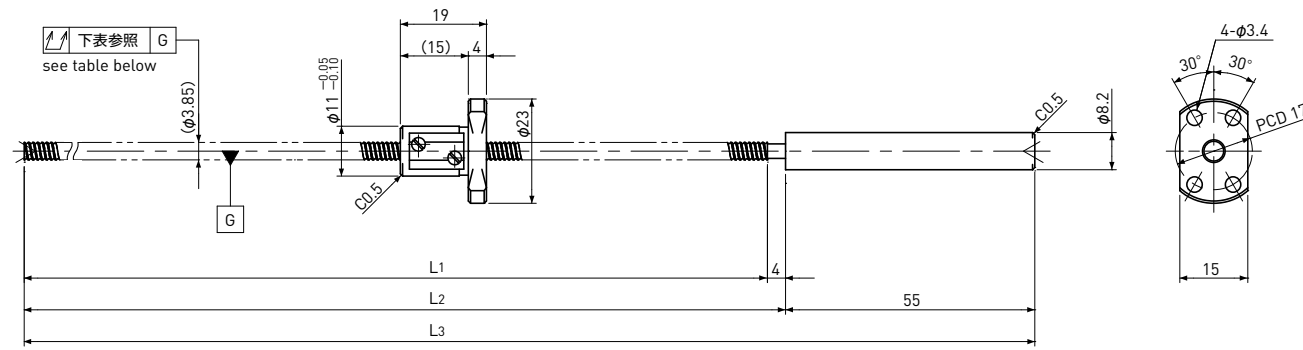
Unit(単位): mm

Ball Screw Model ボールねじ型番	Travel ストローク	Grade 精度	Shaft length ねじ軸長さ			Lead accuracy リード精度		Total Run-out 全振れ	Axial play 軸方向すきま	Preload Torque 予圧トルク Nm	Basic Load Rating 基本定格荷重 N	
			L1	L2	L3	Travel deviation 代表移動量誤差 e _p	Variation 変動 V ₃₀₀				Dynamic 動定格荷重 Ca	Static 静定格荷重 Coa
SRT0401K-76R115C7	60	Ct7	76	80	115	±0.030	—	0.080	~0.020	—	300	430
SRT0401K-76R115C10	60	Ct10	76	80	115	±0.070	—	0.160				

Note) Please refer to page A353 for order code of end-journal machining. 注) 追加加工の呼び番号指定方法はページA353をご参照ください。

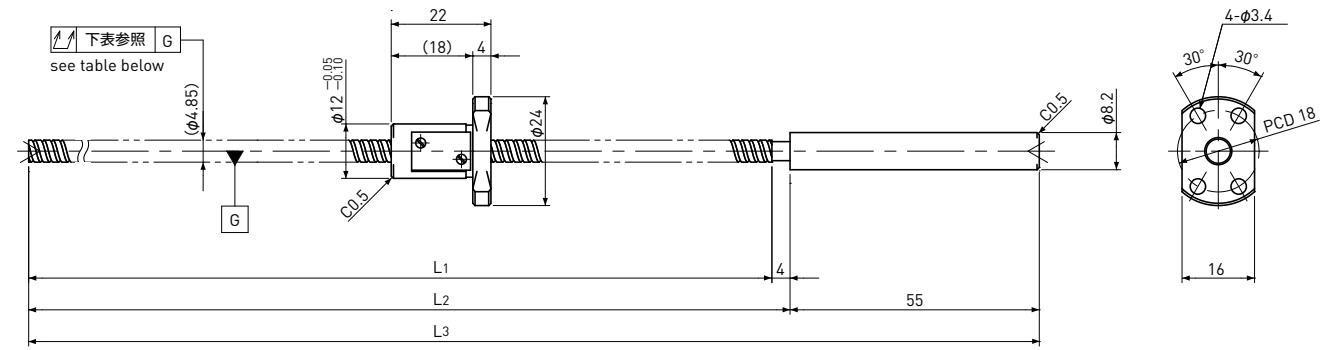
Standard products in stock SRT series
標準在庫品 SRTシリーズ

SRT0402 | Shaft dia.(軸径) $\phi 4$ Lead(リード) 2mm | Ct7&Ct10



Standard products in stock SRT series
標準在庫品 SRTシリーズ

SRT0504 | Shaft dia.(軸径) $\phi 5$ Lead(リード) 4mm | Ct7&Ct10



Unit(単位): mm

Ball Screw Specifications 諸元		End-journal profile 端末加工形状 Supported-side 支持側			Fixed-side 固定側
		A-type	B-type	C-type	
Ball size ボール径	$\phi 0.8$				
Number of thread 条数	1				
Thread direction 巻方向	Right 右				
Shaft root dia. ねじ軸谷径	$\phi 3.3$				
Number of circuit 循環数	2.7×1				
Material 材質	Shaft 軸: SCM415H+SUS303 Nut ナット: SCM415H				
Surface hardness ねじ部表面硬度	HRC58~ (Thread area)				
Anti-rust treatment 防錆処理	Anti-rust oil 防錆油				
		L4: Thread length after end-journal machining. 追加加工後のねじ部長さ L5: Total length after end-journal machining. 追加加工後全長			
		Support-unit Recommendation 推奨サポートユニット Supported-side 支持側: MSU-4CS/4GS Fixed-side 固定側: MSU-4C/4G			
		D-type: Other than the above. 上記以外の形状			

Unit(単位): mm

Ball Screw Model ボールねじ型番	Travel ストローク	Grade 精度	Shaft length ねじ軸長さ			Lead accuracy リード精度		Total Run-out 全振れ	Axial play 軸方向すきま	Preload Torque 予圧トルク Nm	Basic Load Rating 基本定格荷重 N	
			L1	L2	L3	Travel deviation 代表移動量誤差 e_p	Variation 変動 V_{300}				Dynamic 動定格荷重 C_a	Static 静定格荷重 C_{0a}
SRT0402-96R155C7	75	Ct7	96	100	155	± 0.030	—	0.080	~0.020	—	420	570
SRT0402-216R275C7	195	Ct7	216	220	275	± 0.052	—	0.120				
SRT0402-96R155C10	75	Ct10	96	100	155	± 0.070	—	0.160	~0.050	—	420	570
SRT0402-216R275C10	195	Ct10	216	220	275	± 0.210	—	0.240				

Note) Please refer to page A353 for order code of end-journal machining. 注) 追加加工の呼び番号指定方法はページA353をご参照ください。

Unit(単位): mm

Ball Screw Specifications 諸元		End-journal profile 端末加工形状 Supported-side 支持側			Fixed-side 固定側
		A-type	B-type	C-type	
Ball size ボール径	$\phi 0.8$				
Number of thread 条数	1				
Thread direction 巻方向	Right 右				
Shaft root dia. ねじ軸谷径	$\phi 4.3$				
Number of circuit 循環数	2.7×1				
Material 材質	Shaft 軸: SCM415H+SUS303 Nut ナット: SCM415H				
Surface hardness ねじ部表面硬度	HRC58~ (Thread area)				
Anti-rust treatment 防錆処理	Anti-rust oil 防錆油				
		L4: Thread length after end-journal machining. 追加加工後のねじ部長さ L5: Total length after end-journal machining. 追加加工後全長			
		Support-unit Recommendation 推奨サポートユニット Supported-side 支持側: MSU-4CS/4GS Fixed-side 固定側: MSU-4C/4G			
		D-type: Other than the above. 上記以外の形状			

Unit(単位): mm

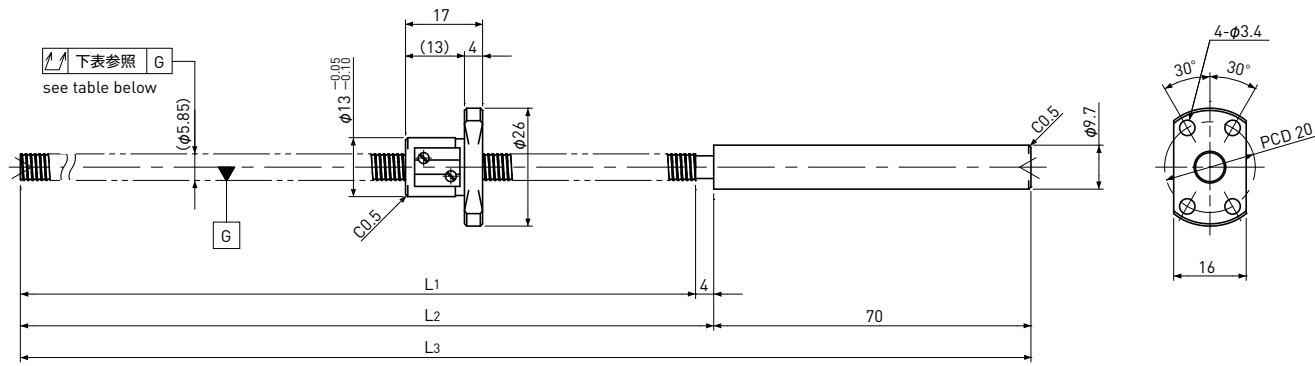
Ball Screw Model ボールねじ型番	Travel ストローク	Grade 精度	Shaft length ねじ軸長さ			Lead accuracy リード精度		Total Run-out 全振れ	Axial play 軸方向すきま	Preload Torque 予圧トルク Nm	Basic Load Rating 基本定格荷重 N	
			L1	L2	L3	Travel deviation 代表移動量誤差 e_p	Variation 変動 V_{300}				Dynamic 動定格荷重 C_a	Static 静定格荷重 C_{0a}
SRT0504-96R155C7	70	Ct7	96	100	155	± 0.030	—	0.080	~0.020	—	470	720
SRT0504-216R275C7	190	Ct7	216	220	275	± 0.052	—	0.120				
SRT0504-96R155C10	70	Ct10	96	100	155	± 0.070	—	0.160	~0.050	—	470	720
SRT0504-216R275C10	190	Ct10	216	220	275	± 0.210	—	0.240				

Note) Please refer to page A353 for order code of end-journal machining. 注) 追加加工の呼び番号指定方法はページA353をご参照ください。

Standard products in stock SRT series
標準在庫品 SRTシリーズ

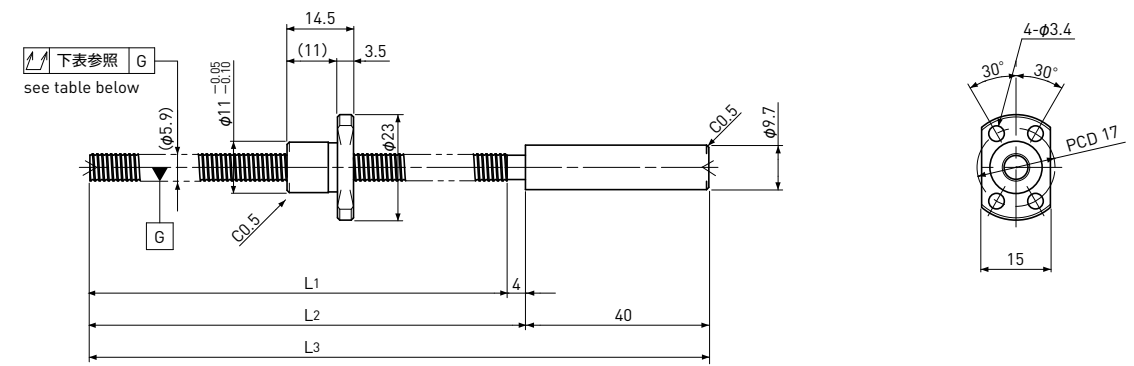
SRT0601 | Shaft dia.(軸径) $\phi 6$ Lead(リード) 1mm | Ct7&Ct10

* Please refer to page A383 for stainless steel type.
※ステンレスタイプはページA383をご参照ください。



Standard products in stock SRT series
標準在庫品 SRTシリーズ

SRT0601K | Compact Nut / コンパクトナット Shaft dia.(軸径) $\phi 6$ Lead(リード) 1mm | Ct7&Ct10



Unit(単位): mm

Ball Screw Specifications 諸元		End-journal profile 端末加工形状 Supported-side 支持側			Fixed-side 固定側
		A-type	B-type	C-type	
Ball size ボール径	$\phi 0.8$				
Number of thread 条数	1				
Thread direction 巻方向	Right 右				
Shaft root dia. ねじ軸谷径	$\phi 5.3$				
Number of circuit 循環数	3.7×1				
Material 材質	Shaft 軸: SCM415H+SUS303 Nut ナット: SCM415H				
Surface hardness ねじ部表面硬度	HRC58~ (Thread area)				
Anti-rust treatment 防錆処理	Anti-rust oil 防錆油				
		L4: Thread length after end-journal machining. 追加加工後のねじ部長さ L5: Total length after end-journal machining. 追加加工後全長			
		Support-unit Recommendation 推奨サポートユニット Supported-side 支持側: MSU-5CS/5GS Fixed-side 固定側: MSU-5C/5G			
		D-type: Other than the above. 上記以外の形状			

Unit(単位): mm

Ball Screw Model ボールねじ型番	Travel ストローク	Grade 精度	Shaft length ねじ軸長さ			Lead accuracy リード精度		Total Run-out 全振れ	Axial play 軸方向すきま	Preload Torque 予圧トルク Nm	Basic Load Rating 基本定格荷重 N	
			L1	L2	L3	Travel deviation 代表移動量誤差 e_p	Variation 変動 V_{300}				Dynamic 動定格荷重 C_a	Static 静定格荷重 C_oa
SRT0601-146R220C7	125	Ct7	146	150	220	± 0.040	—	0.080	~0.020	—	680	1200
SRT0601-261R335C7	240	Ct7	261	265	335	± 0.052	—	0.120				
SRT0601-146R220C10	125	Ct10	146	150	220	± 0.140	—	0.160	~0.050	—	680	1200
SRT0601-261R335C10	240	Ct10	261	265	335	± 0.210	—	0.240				

Note) Please refer to page A353 for order code of end-journal machining. 注) 追加加工の呼び番号指定方法はページA353をご参照ください。

Unit(単位): mm

Ball Screw Specifications 諸元		End-journal profile 端末加工形状 Supported-side 支持側			Fixed-side 固定側
		A-type	B-type	C-type	
Ball size ボール径	$\phi 0.8$				
Number of thread 条数	1				
Thread direction 巻方向	Right 右				
Shaft root dia. ねじ軸谷径	$\phi 5.3$				
Number of circuit 循環数	1×3				
Material 材質	Shaft 軸: S55C+SUS303 Nut ナット: SCM415H				
Surface hardness ねじ部表面硬度	HRC58~ (Thread area)				
Anti-rust treatment 防錆処理	Anti-rust oil 防錆油				
		L4: Thread length after end-journal machining. 追加加工後のねじ部長さ L5: Total length after end-journal machining. 追加加工後全長			
		Support-unit Recommendation 推奨サポートユニット Supported-side 支持側: MSU-5CS/5GS Fixed-side 固定側: MSU-5C/5G			
		D-type: Other than the above. 上記以外の形状			

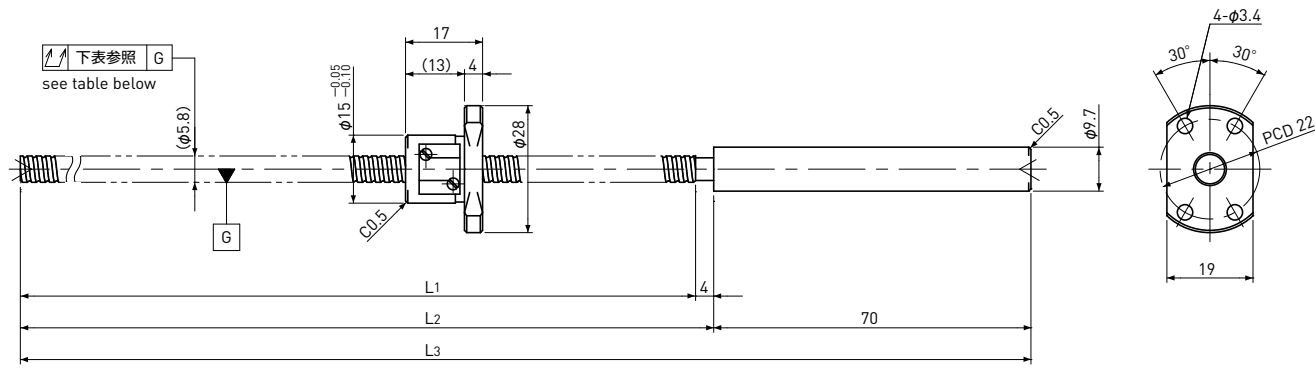
Unit(単位): mm

Ball Screw Model ボールねじ型番	Travel ストローク	Grade 精度	Shaft length ねじ軸長さ			Lead accuracy リード精度		Total Run-out 全振れ	Axial play 軸方向すきま	Preload Torque 予圧トルク Nm	Basic Load Rating 基本定格荷重 N	
			L1	L2	L3	Travel deviation 代表移動量誤差 e_p	Variation 変動 V_{300}				Dynamic 動定格荷重 C_a	Static 静定格荷重 C_oa
SRT0601K-91R135C7	70	Ct7	91	95	135	± 0.030	—	0.080	~0.020	—	560	950
SRT0601K-91R135C10	70	Ct10	91	95	135	± 0.070	—	0.160				

Note) Please refer to page A353 for order code of end-journal machining. 注) 追加加工の呼び番号指定方法はページA353をご参照ください。

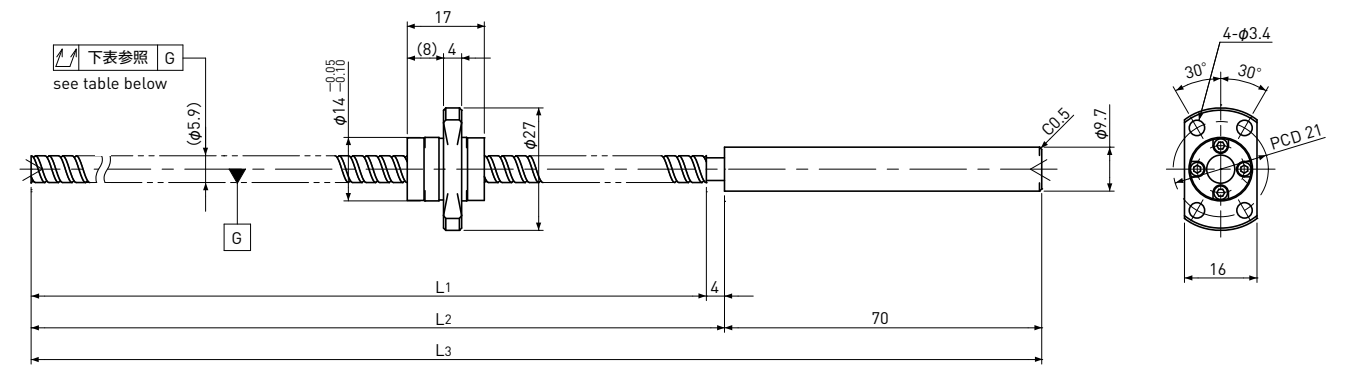
Standard products in stock SRT series
標準在庫品 SRTシリーズ

SRT0602 | Shaft dia.(軸径) $\phi 6$ Lead(リード) 2mm | Ct7&Ct10



Standard products in stock SRT series
標準在庫品 SRTシリーズ

SRT0606 | Shaft dia.(軸径) $\phi 6$ Lead(リード) 6mm | Ct7&Ct10



Unit(単位): mm

Ball Screw Specifications 諸元		End-journal profile 端末加工形状 Supported-side 支持側			Fixed-side 固定側	
Ball size ボール径	$\phi 1.0$	A-type	B-type	C-type		
Number of thread 条数	1					
Thread direction 巻方向	Right 右	<p>L4: Thread length after end-journal machining. 追加加工後のねじ部長さ L5: Total length after end-journal machining. 追加加工後全長</p>			<p>L4: Thread length after end-journal machining. 追加加工後のねじ部長さ L5: Total length after end-journal machining. 追加加工後全長</p>	
Shaft root dia. ねじ軸谷径	$\phi 5.1$	<p>Support-unit Recommendation 推奨サポートユニット</p>			<p>Supported-side 支持側 : MSU-5CS/5GS Fixed-side 固定側 : MSU-5C/5G</p>	
Number of circuit 循環数	2.7×1	<p>D-type: Other than the above. 上記以外の形状</p>				
Material 材質	Shaft 軸: SCM415H+SUS303 Nut ナット: SCM415H					
Surface hardness ねじ部表面硬度	HRC58~ (Thread area)					
Anti-rust treatment 防錆処理	Anti-rust oil 防錆油					

Unit(単位): mm

Ball Screw Model ボールねじ型番	Travel ストローク	Grade 精度	Shaft length ねじ軸長さ			Lead accuracy リード精度		Total Run-out 全振れ	Axial play 軸方向すきま	Preload Torque 予圧トルク Nm	Basic Load Rating 基本定格荷重 N	
			L1	L2	L3	Travel deviation 代表移動量誤差 e _p	Variation 変動 V ₃₀₀				Dynamic 動定格荷重 Ca	Static 静定格荷重 Coa
SRT0602-146R220C7	125	Ct7	146	150	220	±0.040	—	0.080	~0.020	—	750	1200
SRT0602-261R335C7	240	Ct7	261	265	335	±0.052	—	0.120				
SRT0602-146R220C10	125	Ct10	146	150	220	±0.140	—	0.160	~0.050	—	750	1200
SRT0602-261R335C10	240	Ct10	261	265	335	±0.210	—	0.240				

Note) Please refer to page A353 for order code of end-journal machining. 注) 追加加工の呼び番号指定方法はページA353をご参照ください。

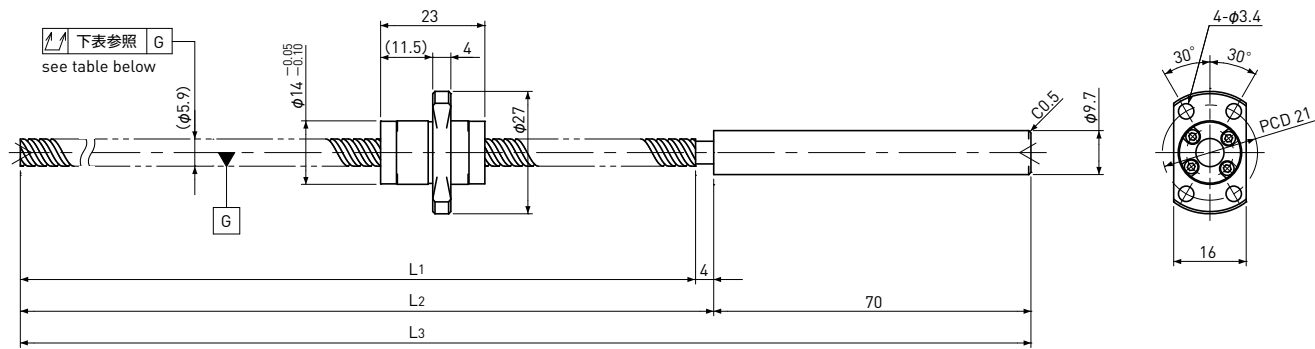
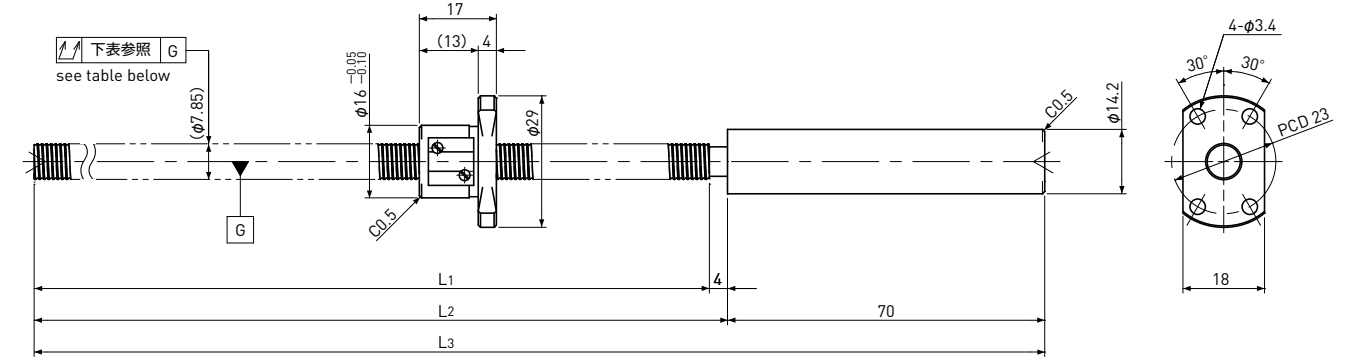
Unit(単位): mm

Ball Screw Specifications 諸元		End-journal profile 端末加工形状 Supported-side 支持側			Fixed-side 固定側	
Ball size ボール径	$\phi 1.0$	A-type	B-type	C-type		
Number of thread 条数	2					
Thread direction 巻方向	Right 右	<p>L4: Thread length after end-journal machining. 追加加工後のねじ部長さ L5: Total length after end-journal machining. 追加加工後全長</p>			<p>L4: Thread length after end-journal machining. 追加加工後のねじ部長さ L5: Total length after end-journal machining. 追加加工後全長</p>	
Shaft root dia. ねじ軸谷径	$\phi 5.2$	<p>Support-unit Recommendation 推奨サポートユニット</p>			<p>Supported-side 支持側 : MSU-5CS/5GS Fixed-side 固定側 : MSU-5C/5G</p>	
Number of circuit 循環数	1.6×2	<p>D-type: Other than the above. 上記以外の形状</p>				
Material 材質	Shaft 軸: SCM415H+SUS303 Nut ナット: SCM415H					
Surface hardness ねじ部表面硬度	HRC58~ (Thread area)					
Anti-rust treatment 防錆処理	Anti-rust oil 防錆油					

Unit(単位): mm

Ball Screw Model ボールねじ型番	Travel ストローク	Grade 精度	Shaft length ねじ軸長さ			Lead accuracy リード精度		Total Run-out 全振れ	Axial play 軸方向すきま	Preload Torque 予圧トルク Nm	Basic Load Rating 基本定格荷重 N	
			L1	L2	L3	Travel deviation 代表移動量誤差 e _p	Variation 変動 V ₃₀₀				Dynamic 動定格荷重 Ca	Static 静定格荷重 Coa
SRT0606-146R220C7	125	Ct7	146	150	220	±0.040	—	0.080	~0.020	—	870	1450
SRT0606-261R335C7	240	Ct7	261	265	335	±0.052	—	0.120				
SRT0606-146R220C10	125	Ct10	146	150	220	±0.140	—	0.160	~0.050	—	870	1450
SRT0606-261R335C10	240	Ct10	261	265	335	±0.210	—	0.240				

Note) Please refer to page A353 for order code of end-journal machining. 注) 追加加工の呼び番号指定方法はページA353をご参照ください。

Standard products in stock SRT series
標準在庫品 SRTシリーズ**SRT0610** | Shaft dia.(軸径) $\phi 6$ Lead(リード) 10mm | Ct7&Ct10Standard products in stock SRT series
標準在庫品 SRTシリーズ**SRT0801** | Shaft dia.(軸径) $\phi 8$ Lead(リード) 1mm | Ct7&Ct10* Please refer to page A384 for stainless steel type.
※ステンレスタイプはページA384をご参照ください。

Unit(単位): mm

Ball Screw Specifications 諸元		End-journal profile 端末加工形状 Supported-side 支持側			Fixed-side 固定側	
Ball size ボール径	$\phi 1.2$	A-type	B-type	C-type		
Number of thread 条数	2					
Thread direction 巻方向	Right 右	<p>L4: Thread length after end-journal machining. 追加加工後のねじ部長さ L5: Total length after end-journal machining. 追加加工後全長</p>			<p>L4: Thread length after end-journal machining. 追加加工後のねじ部長さ L5: Total length after end-journal machining. 追加加工後全長</p>	
Shaft root dia. ねじ軸谷径	$\phi 5.0$	<p>Support-unit Recommendation 推奨サポートユニット</p>			<p>Supported-side 支持側 : MSU-5CS/5GS Fixed-side 固定側 : MSU-5C/5G</p>	
Number of circuit 循環数	1.2×2	D-type : Other than the above. 上記以外の形状				
Material 材質	Shaft 軸: SCM415H+SUS303 Nut ナット: SCM415H					
Surface hardness ねじ部表面硬度	HRC58~ (Thread area)					
Anti-rust treatment 防錆処理	Anti-rust oil 防錆油					

Unit(単位): mm

Ball Screw Model ボールねじ型番	Travel ストローク	Grade 精度	Shaft length ねじ軸長さ			Lead accuracy リード精度		Total Run-out 全振れ	Axial play 軸方向すきま	Preload Torque 予圧トルク Nm	Basic Load Rating 基本定格荷重 N	
			L1	L2	L3	Travel deviation 代表移動量誤差 e _p	Variation 変動 V ₃₀₀				Dynamic 動定格荷重 Ca	Static 静定格荷重 Coa
SRT0610-146R220C7	120	Ct7	146	150	220	±0.040	—	0.080	~0.020	—	950	1600
SRT0610-261R335C7	235	Ct7	261	265	335	±0.052	—	0.120				
SRT0610-146R220C10	120	Ct10	146	150	220	±0.140	—	0.160	~0.050	—	950	1600
SRT0610-261R335C10	235	Ct10	261	265	335	±0.210	—	0.240				

Note) Please refer to page A353 for order code of end-journal machining. 注) 追加加工の呼び番号指定方法はページA353をご参照ください。

Unit(単位): mm

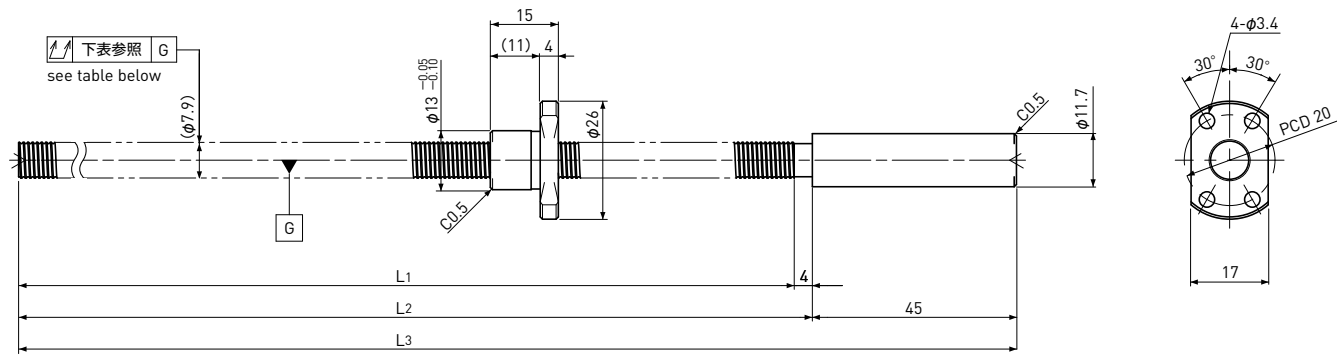
Ball Screw Specifications 諸元		End-journal profile 端末加工形状 Supported-side 支持側			Fixed-side 固定側	
Ball size ボール径	$\phi 0.8$	A-type	B-type	C-type		
Number of thread 条数	1					
Thread direction 巻方向	Right 右	<p>L4: Thread length after end-journal machining. 追加加工後のねじ部長さ L5: Total length after end-journal machining. 追加加工後全長</p>			<p>L4: Thread length after end-journal machining. 追加加工後のねじ部長さ L5: Total length after end-journal machining. 追加加工後全長</p>	
Shaft root dia. ねじ軸谷径	$\phi 7.3$	<p>Support-unit Recommendation 推奨サポートユニット</p>			<p>Supported-side 支持側 : MSU-6CS/6GS Fixed-side 固定側 : MSU-6C/6G</p>	
Number of circuit 循環数	3.7×1	D-type : Other than the above. 上記以外の形状				
Material 材質	Shaft 軸: SCM415H+SUS303 Nut ナット: SCM415H					
Surface hardness ねじ部表面硬度	HRC58~ (Thread area)					
Anti-rust treatment 防錆処理	Anti-rust oil 防錆油					

D-type : Other than the above. 上記以外の形状

Unit(単位): mm

Ball Screw Model ボールねじ型番	Travel ストローク	Grade 精度	Shaft length ねじ軸長さ			Lead accuracy リード精度		Total Run-out 全振れ	Axial play 軸方向すきま	Preload Torque 予圧トルク Nm	Basic Load Rating 基本定格荷重 N	
			L1	L2	L3	Travel deviation 代表移動量誤差 e _p	Variation 変動 V ₃₀₀				Dynamic 動定格荷重 Ca	Static 静定格荷重 Coa
SRT0801-196R270C7	175	Ct7	196	200	270	±0.040	—	0.080	~0.020	—	780	1650
SRT0801-356R430C7	335	Ct7	356	360	430	±0.061	0.052	0.120				
SRT0801-196R270C10	175	Ct10	196	200	270	±0.140	—	0.160	~0.050	—	780	1650
SRT0801-356R430C10	335	Ct10	356	360	430	±0.249	0.210	0.240				

Note) Please refer to page A353 for order code of end-journal machining. 注) 追加加工の呼び番号指定方法はページA353をご参照ください。

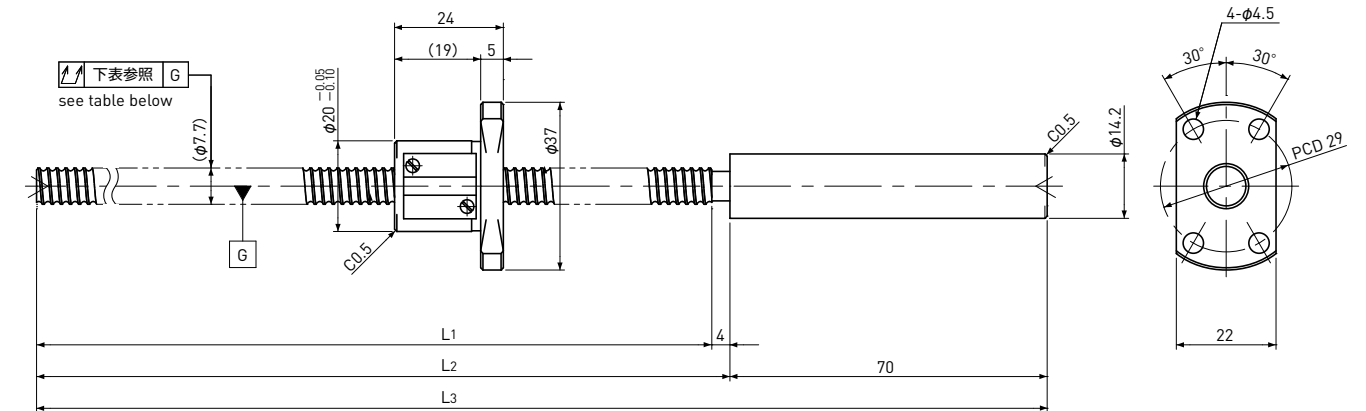
Standard products in stock SRT series
標準在庫品 SRTシリーズSRT0801K | Compact Nut / コンパクトナット
Shaft dia. (軸径) $\phi 8$ Lead (リード) 1mm | Ct7&Ct10

Ball Screw Specifications 諸元		End-journal profile 端末加工形状 Supported-side 支持側			Fixed-side 固定側
Ball size ボール径	$\phi 0.8$	A-type	B-type	C-type	
Number of thread 条数	1				
Thread direction 巻方向	Right 右	<p>L4: Thread length after end-journal machining. 追加工後のねじ部長さ L5: Total length after end-journal machining. 追加工後全長</p>			
Shaft root dia. ねじ軸谷径	$\phi 7.3$	<p>Support-unit Recommendation 推奨サポートユニット</p>			
Number of circuit 循環数	1×3	Supported-side 支持側 : MSU-6CS/6GS			
Material 材質	Shaft 軸 S55C+SUS303 Nut ナット SCM415H	Fixed-side 固定側 : MSU-6C/6G			
Surface hardness ねじ部表面硬度	HRC58~ (Thread area)	D-type : Other than the above. 上記以外の形状			
Anti-rust treatment 防錆処理	Anti-rust oil 防錆油				

Unit (単位) : mm

Ball Screw Model ボールねじ型番	Travel ストローク	Grade 精度	Shaft length ねじ軸長さ			Lead accuracy リード精度		Total Run-out 全振れ	Axial play 軸方向すきま	Preload Torque 予圧トルク Nm	Basic Load Rating 基本定格荷重 N	
			L1	L2	L3	Travel deviation 代表移動量誤差 e_p	Variation 変動 V_{300}				Dynamic 動定格荷重 C_a	Static 静定格荷重 C_oa
SRT0801K-171R220C7	150	Ct7	171	175	220	± 0.040	—	0.080	~ 0.020	—	650	1300
SRT0801K-171R220C10	150	Ct10	171	175	220	± 0.140	—	0.160	~ 0.050	—	650	1300

Note) Please refer to page A353 for order code of end-journal machining. 注) 追加工の呼び番号指定方法はページA353をご参照ください。

Standard products in stock SRT series
標準在庫品 SRTシリーズSRT0802 | Shaft dia. (軸径) $\phi 8$ Lead (リード) 2mm | Ct7&Ct10* Please refer to page A385 for stainless steel type.
※ステンレスタイプはページA385をご参照ください。

Ball Screw Specifications 諸元		End-journal profile 端末加工形状 Supported-side 支持側			Fixed-side 固定側
Ball size ボール径	$\phi 1.5875$	A-type	B-type	C-type	
Number of thread 条数	1				
Thread direction 巻方向	Right 右	<p>L4: Thread length after end-journal machining. 追加工後のねじ部長さ L5: Total length after end-journal machining. 追加工後全長</p>			
Shaft root dia. ねじ軸谷径	$\phi 6.6$	<p>Support-unit Recommendation 推奨サポートユニット</p>			
Number of circuit 循環数	3.7×1	Supported-side 支持側 : MSU-6CS/6GS			
Material 材質	Shaft 軸 SCM415H+SUS303 Nut ナット SCM415H	Fixed-side 固定側 : MSU-6C/6G			
Surface hardness ねじ部表面硬度	HRC58~ (Thread area)	D-type : Other than the above. 上記以外の形状			
Anti-rust treatment 防錆処理	Anti-rust oil 防錆油				

Unit (単位) : mm

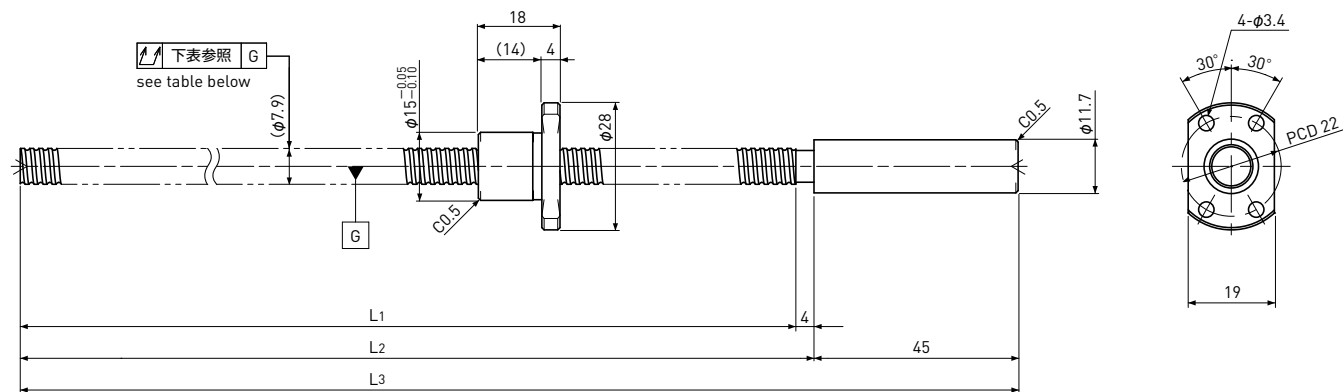
Ball Screw Model ボールねじ型番	Travel ストローク	Grade 精度	Shaft length ねじ軸長さ			Lead accuracy リード精度		Total Run-out 全振れ	Axial play 軸方向すきま	Preload Torque 予圧トルク Nm	Basic Load Rating 基本定格荷重 N	
			L1	L2	L3	Travel deviation 代表移動量誤差 e_p	Variation 変動 V_{300}				Dynamic 動定格荷重 C_a	Static 静定格荷重 C_oa
SRT0802-196R270C7	170	Ct7	196	200	270	± 0.040	—	0.080	~ 0.020	—	2400	4100
SRT0802-356R430C7	330	Ct7	356	360	430	± 0.061	0.052	0.120	~ 0.020	—	2400	4100
SRT0802-196R270C10	170	Ct10	196	200	270	± 0.140	—	0.160	~ 0.050	—	2400	4100
SRT0802-356R430C10	330	Ct10	356	360	430	± 0.249	0.210	0.240	~ 0.050	—	2400	4100

Note) Please refer to page A353 for order code of end-journal machining. 注) 追加工の呼び番号指定方法はページA353をご参照ください。

Standard products in stock SRT series
標準在庫品 SRTシリーズ

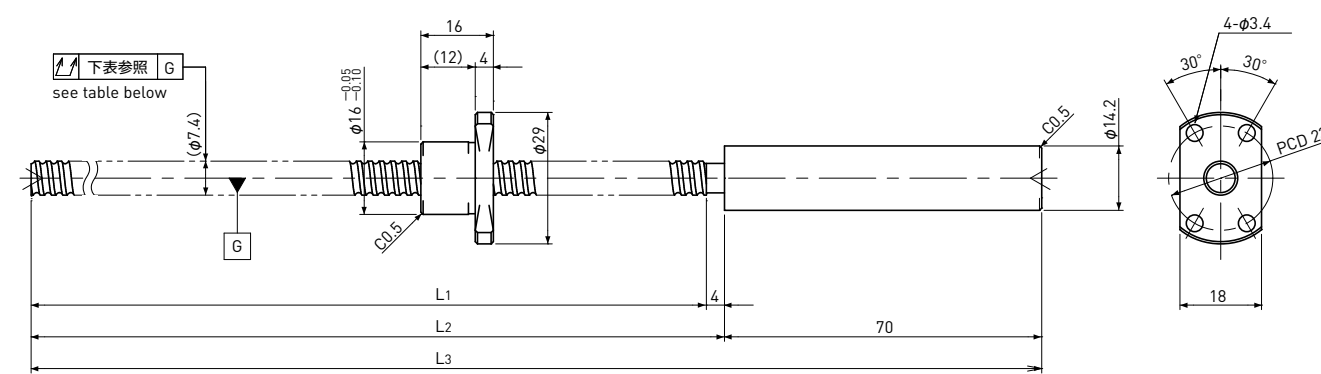
SRT0802K | Compact Nut / コンパクトナット

Shaft dia. (軸径) $\phi 8$ Lead (リード) 2mm | Ct7&Ct10



Standard products in stock SRT series
標準在庫品 SRTシリーズ

SRT0802.5 | Shaft dia. (軸径) $\phi 8$ Lead (リード) 2.5mm | Ct7&Ct10



Unit (単位) : mm

Ball Screw Specifications 諸元		End-journal profile 端末加工形状 Supported-side 支持側			Fixed-side 固定側
Ball size ボール径	$\phi 1.2$	A-type	B-type	C-type	
Number of thread 条数	1				
Thread direction 巻方向	Right 右	<p>L4: Thread length after end-journal machining. 追加加工後のねじ部長さ L5: Total length after end-journal machining. 追加加工後全長</p>			
Shaft root dia. ねじ軸谷径	$\phi 7.0$	<p>Support-unit Recommendation 推奨サポートユニット</p> <p>Supported-side 支持側 : MSU-6CS/6GS Fixed-side 固定側 : MSU-6C/6G</p>			
Number of circuit 循環数	1×3	D-type : Other than the above. 上記以外の形状			
Material 材質	Shaft 軸: S55C+SUS303 Nut ナット: SCM415H				
Surface hardness ねじ部表面硬度	HRC58~ (Thread area)				
Anti-rust treatment 防錆処理	Anti-rust oil 防錆油				

Unit (単位) : mm

Ball Screw Model ボールねじ型番	Travel ストローク	Grade 精度	Shaft length ねじ軸長さ			Lead accuracy リード精度		Total Run-out 全振れ	Axial play 軸方向すきま	Preload Torque 予圧トルク Nm	Basic Load Rating 基本定格荷重 N	
			L1	L2	L3	Travel deviation 代表移動量誤差 e_p	Variation 変動 V_{300}				Dynamic 動定格荷重 C_a	Static 静定格荷重 C_{0a}
SRT0802K-171R220C7	145	Ct7	171	175	220	± 0.040	—	0.080	~ 0.020	—	1300	2300
SRT0802K-171R220C10	145	Ct10	171	175	220	± 0.140	—	0.160	~ 0.050	—	—	—

Note) Please refer to page A353 for order code of end-journal machining. 注) 追加加工の呼び番号指定方法はページA353をご参照ください。

Unit (単位) : mm

Ball Screw Specifications 諸元		End-journal profile 端末加工形状 Supported-side 支持側			Fixed-side 固定側
Ball size ボール径	$\phi 1.5875$	A-type	B-type	C-type	
Number of thread 条数	1				
Thread direction 巻方向	Right 右	<p>L4: Thread length after end-journal machining. 追加加工後のねじ部長さ L5: Total length after end-journal machining. 追加加工後全長</p>			
Shaft root dia. ねじ軸谷径	$\phi 6.3$	<p>Support-unit Recommendation 推奨サポートユニット</p> <p>Supported-side 支持側 : MSU-6CS/6GS Fixed-side 固定側 : MSU-6C/6G</p>			
Number of circuit 循環数	2.7×1	D-type : Other than the above. 上記以外の形状			
Material 材質	Shaft 軸: SCM415H+SUS303 Nut ナット: SCM415H				
Surface hardness ねじ部表面硬度	HRC58~ (Thread area)				
Anti-rust treatment 防錆処理	Anti-rust oil 防錆油				

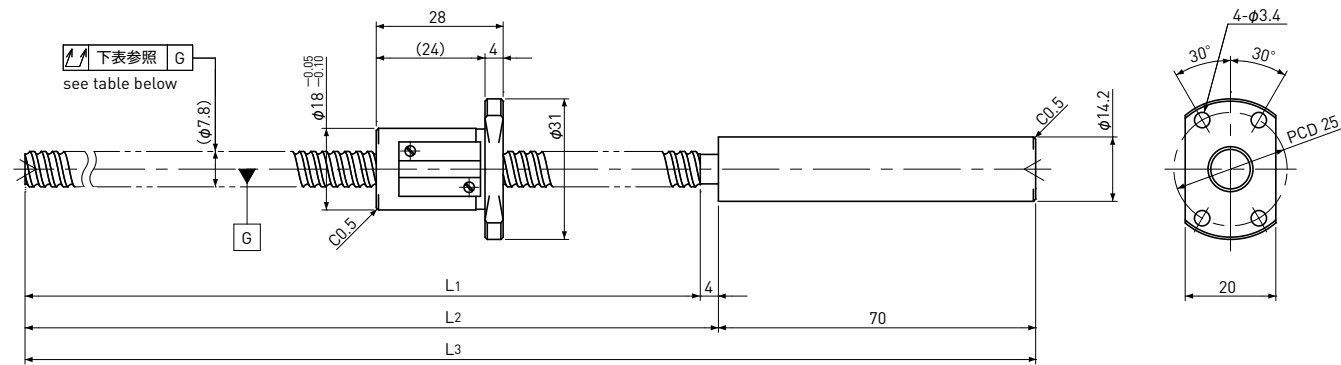
Unit (単位) : mm

Ball Screw Model ボールねじ型番	Travel ストローク	Grade 精度	Shaft length ねじ軸長さ			Lead accuracy リード精度		Total Run-out 全振れ	Axial play 軸方向すきま	Preload Torque 予圧トルク Nm	Basic Load Rating 基本定格荷重 N	
			L1	L2	L3	Travel deviation 代表移動量誤差 e_p	Variation 変動 V_{300}				Dynamic 動定格荷重 C_a	Static 静定格荷重 C_{0a}
SRT0802.5-196R270C7	180	Ct7	196	200	270	± 0.040	—	0.080	~ 0.020	—	1850	3000
SRT0802.5-356R430C7	340	Ct7	356	360	430	± 0.061	0.052	0.120	~ 0.020	—	—	—
SRT0802.5-196R270C10	180	Ct10	196	200	270	± 0.140	—	0.160	~ 0.050	—	—	—
SRT0802.5-356R430C10	340	Ct10	356	360	430	± 0.249	0.210	0.240	~ 0.050	—	—	—

Note) Please refer to page A353 for order code of end-journal machining. 注) 追加加工の呼び番号指定方法はページA353をご参照ください。

Standard products in stock SRT series
標準在庫品 SRTシリーズ

SRT0805 | Shaft dia.(軸径) $\phi 8$ Lead(リード) 5mm | Ct7&Ct10



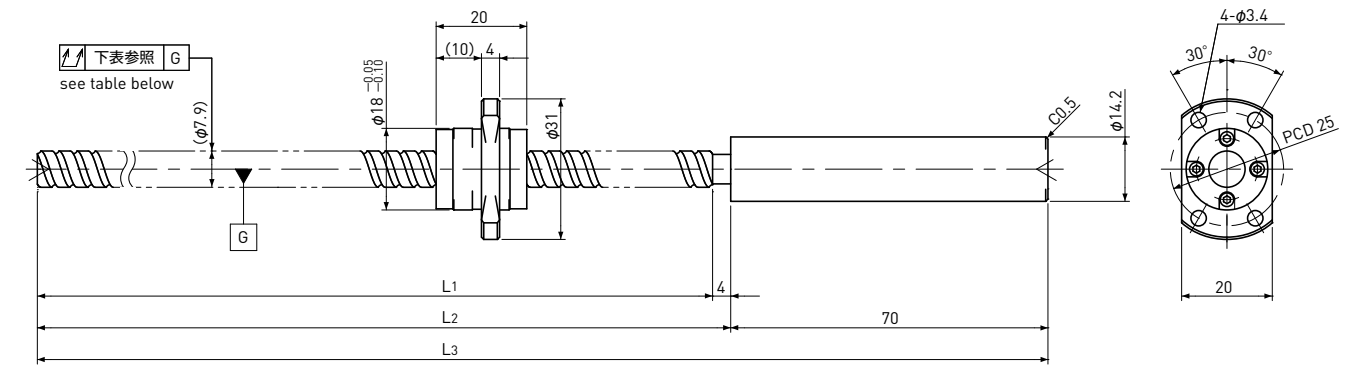
Ball Screw Specifications 諸元		End-journal profile 端末加工形状 Supported-side 支持側			Fixed-side 固定側
Ball size ボール径	$\phi 1.5875$	A-type	B-type	C-type	
Number of thread 条数	1				
Thread direction 巻方向	Right 右				
Shaft root dia. ねじ軸谷径	$\phi 6.6$				
Number of circuit 循環数	2.7×1				
Material 材質	Shaft 軸: SCM415H+SUS303 Nut ナット: SCM415H				
Surface hardness ねじ部表面硬度	HRC58~ (Thread area)				
Anti-rust treatment 防錆処理	Anti-rust oil 防錆油				
Unit(単位): mm		L4: Thread length after end-journal machining. 追加加工後のねじ部長さ L5: Total length after end-journal machining. 追加加工後全長			
		Support-unit Recommendation 推奨サポートユニット			Supported-side 支持側 : MSU-6CS/6GS Fixed-side 固定側 : MSU-6C/6G
		D-type: Other than the above. 上記以外の形状			

Ball Screw Model ボールねじ型番	Travel ストローク	Grade 精度	Shaft length ねじ軸長さ			Lead accuracy リード精度		Total Run-out 全振れ	Axial play 軸方向すきま	Preload Torque 予圧トルク Nm	Basic Load Rating 基本定格荷重 N	
			L1	L2	L3	Travel deviation 代表移動量誤差 e_p	Variation 変動 V_{300}				Dynamic 動定格荷重 C_a	Static 静定格荷重 C_oa
SRT0805-196R270C7	165	Ct7	196	200	270	± 0.040	—	0.080	~0.020	—	1850	3000
SRT0805-356R430C7	325	Ct7	356	360	430	± 0.061	0.052	0.120				
SRT0805-196R270C10	165	Ct10	196	200	270	± 0.140	—	0.160	~0.050	—	1850	3000
SRT0805-356R430C10	325	Ct10	356	360	430	± 0.249	0.210	0.240				

Note) Please refer to page A353 for order code of end-journal machining. 注) 追加加工の呼び番号指定方法はページA353をご参照ください。

Standard products in stock SRT series
標準在庫品 SRTシリーズ

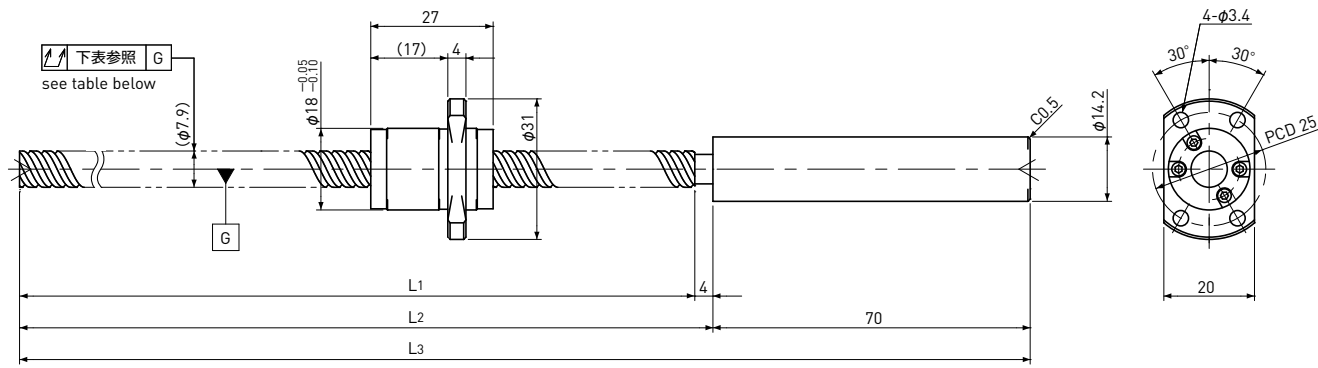
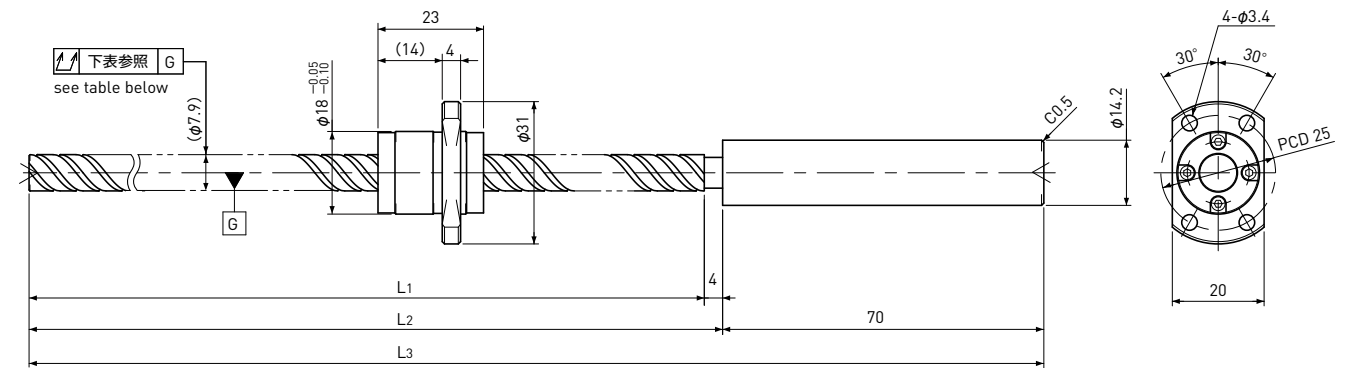
SRT0808 | Shaft dia.(軸径) $\phi 8$ Lead(リード) 8mm | Ct7&Ct10



Ball Screw Specifications 諸元		End-journal profile 端末加工形状 Supported-side 支持側			Fixed-side 固定側
Ball size ボール径	$\phi 1.5875$	A-type	B-type	C-type	
Number of thread 条数	2				
Thread direction 巻方向	Right 右				
Shaft root dia. ねじ軸谷径	$\phi 6.7$				
Number of circuit 循環数	1.6×2				
Material 材質	Shaft 軸: SCM415H+SUS303 Nut ナット: SCM415H				
Surface hardness ねじ部表面硬度	HRC58~ (Thread area)				
Anti-rust treatment 防錆処理	Anti-rust oil 防錆油				
Unit(単位): mm		L4: Thread length after end-journal machining. 追加加工後のねじ部長さ L5: Total length after end-journal machining. 追加加工後全長			
		Support-unit Recommendation 推奨サポートユニット			Supported-side 支持側 : MSU-6CS/6GS Fixed-side 固定側 : MSU-6C/6G
		D-type: Other than the above. 上記以外の形状			

Ball Screw Model ボールねじ型番	Travel ストローク	Grade 精度	Shaft length ねじ軸長さ			Lead accuracy リード精度		Total Run-out 全振れ	Axial play 軸方向すきま	Preload Torque 予圧トルク Nm	Basic Load Rating 基本定格荷重 N	
			L1	L2	L3	Travel deviation 代表移動量誤差 e_p	Variation 変動 V_{300}				Dynamic 動定格荷重 C_a	Static 静定格荷重 C_oa
SRT0808-196R270C7	175	Ct7	196	200	270	± 0.040	—	0.080	~0.020	—	2200	3800
SRT0808-356R430C7	335	Ct7	356	360	430	± 0.061	0.052	0.120				
SRT0808-196R270C10	175	Ct10	196	200	270	± 0.140	—	0.160	~0.050	—	2200	3800
SRT0808-356R430C10	335	Ct10	356	360	430	± 0.249	0.210	0.240				

Note) Please refer to page A353 for order code of end-journal machining. 注) 追加加工の呼び番号指定方法はページA353をご参照ください。

Standard products in stock SRT series
標準在庫品 SRTシリーズSRT0812 | Shaft dia.(軸径) $\phi 8$ Lead(リード) 12mm | Ct7&Ct10Standard products in stock SRT series
標準在庫品 SRTシリーズSRT0820 | Shaft dia.(軸径) $\phi 8$ Lead(リード) 20mm | Ct7&Ct10

Unit(単位): mm

Ball Screw Specifications 諸元		End-journal profile 端末加工形状 Supported-side 支持側			Fixed-side 固定側
Ball size ボール径	$\phi 1.5875$	A-type	B-type	C-type	
Number of thread 条数	2				
Thread direction 巻方向	Right 右	<p>L4: Thread length after end-journal machining. 追加加工後のねじ部長さ L5: Total length after end-journal machining. 追加加工後全長</p>			<p>L4: Thread length after end-journal machining. 追加加工後のねじ部長さ L5: Total length after end-journal machining. 追加加工後全長</p>
Shaft root dia. ねじ軸谷径	$\phi 6.7$	<p>Support-unit Recommendation 推奨サポートユニット</p>			<p>Supported-side 支持側 : MSU-6CS/6GS Fixed-side 固定側 : MSU-6C/6G</p>
Number of circuit 循環数	1.6 × 2	<p>D-type: Other than the above. 上記以外の形状</p>			
Material 材質	Shaft 軸: SCM415H+SUS303 Nut ナット: SCM415H				
Surface hardness ねじ部表面硬度	HRC58~ (Thread area)				
Anti-rust treatment 防錆処理	Anti-rust oil 防錆油				

Unit(単位): mm

Ball Screw Model ボールねじ型番	Travel ストローク	Grade 精度	Shaft length ねじ軸長さ			Lead accuracy リード精度		Total Run-out 全振れ	Axial play 軸方向すきま	Preload Torque 予圧トルク Nm	Basic Load Rating 基本定格荷重 N	
			L1	L2	L3	Travel deviation 代表移動量誤差 e_p	Variation 変動 V_{300}				Dynamic 動定格荷重 C_a	Static 静定格荷重 C_oa
SRT0812-196R270C7	165	Ct7	196	200	270	± 0.040	—	0.080	~0.020	—	2200	4000
SRT0812-356R430C7	325	Ct7	356	360	430	± 0.061	0.052	0.120				
SRT0812-196R270C10	165	Ct10	196	200	270	± 0.140	—	0.160	~0.050	—	2200	4000
SRT0812-356R430C10	325	Ct10	356	360	430	± 0.249	0.210	0.240				

Note) Please refer to page A353 for order code of end-journal machining. 注) 追加加工の呼び番号指定方法はページA353をご参照ください。

Unit(単位): mm

Ball Screw Specifications 諸元		End-journal profile 端末加工形状 Supported-side 支持側			Fixed-side 固定側
Ball size ボール径	$\phi 1.5875$	A-type	B-type	C-type	
Number of thread 条数	4				
Thread direction 巻方向	Right 右	<p>L4: Thread length after end-journal machining. 追加加工後のねじ部長さ L5: Total length after end-journal machining. 追加加工後全長</p>			<p>L4: Thread length after end-journal machining. 追加加工後のねじ部長さ L5: Total length after end-journal machining. 追加加工後全長</p>
Shaft root dia. ねじ軸谷径	$\phi 6.7$	<p>Support-unit Recommendation 推奨サポートユニット</p>			<p>Supported-side 支持側 : MSU-6CS/6GS Fixed-side 固定側 : MSU-6C/6G</p>
Number of circuit 循環数	0.7 × 4	<p>D-type: Other than the above. 上記以外の形状</p>			
Material 材質	Shaft 軸: SCM415H+SUS303 Nut ナット: SCM415H				
Surface hardness ねじ部表面硬度	HRC58~ (Thread area)				
Anti-rust treatment 防錆処理	Anti-rust oil 防錆油				

Unit(単位): mm

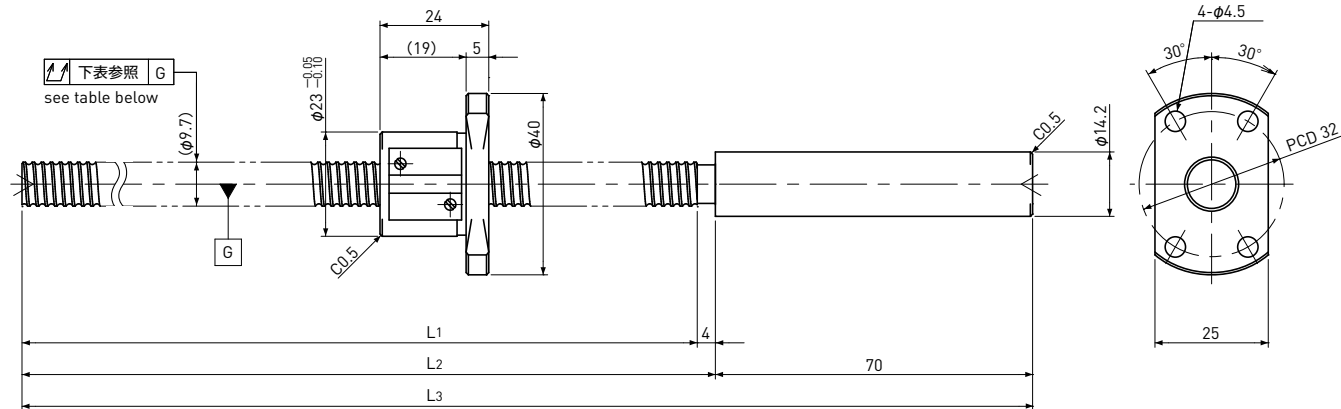
Ball Screw Model ボールねじ型番	Travel ストローク	Grade 精度	Shaft length ねじ軸長さ			Lead accuracy リード精度		Total Run-out 全振れ	Axial play 軸方向すきま	Preload Torque 予圧トルク Nm	Basic Load Rating 基本定格荷重 N	
			L1	L2	L3	Travel deviation 代表移動量誤差 e_p	Variation 変動 V_{300}				Dynamic 動定格荷重 C_a	Static 静定格荷重 C_oa
SRT0820-196R270C7	170	Ct7	196	200	270	± 0.040	—	0.080	~0.020	—	1650	3150
SRT0820-356R430C7	330	Ct7	356	360	430	± 0.061	0.052	0.120				
SRT0820-196R270C10	170	Ct10	196	200	270	± 0.140	—	0.160	~0.050	—	1650	3150
SRT0820-356R430C10	330	Ct10	356	360	430	± 0.249	0.210	0.240				

Note) Please refer to page A353 for order code of end-journal machining. 注) 追加加工の呼び番号指定方法はページA353をご参照ください。

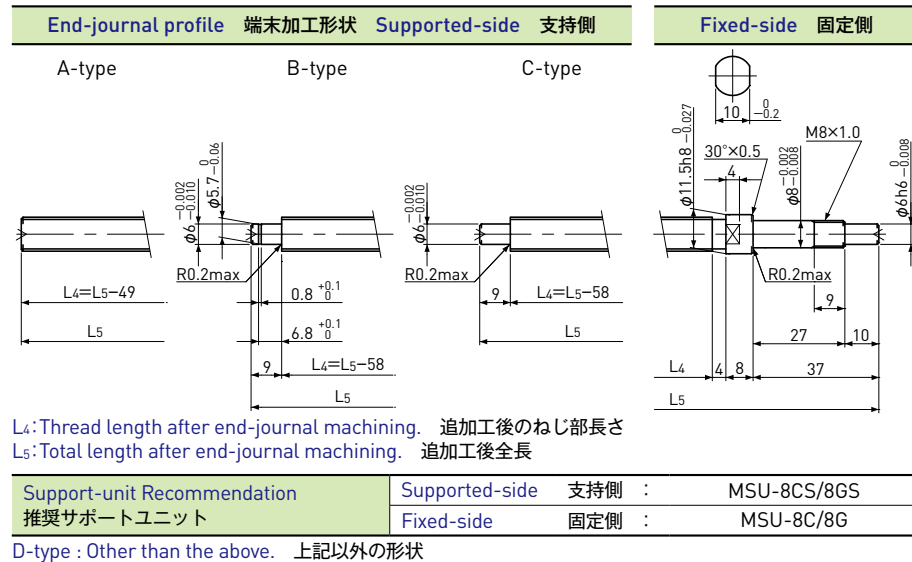
Standard products in stock SRT series
標準在庫品 SRTシリーズ

SRT1002 | Shaft dia.(軸径) $\phi 10$ Lead(リード) 2mm | Ct7&Ct10

* Please refer to page A386 for stainless steel type.
※ステンレスタイプはページA386をご参照ください。



Ball Screw Specifications 諸元		Unit(単位): mm
Ball size ボール径	$\phi 1.5875$	
Number of thread 条数	1	
Thread direction 巻方向	Right 右	
Shaft root dia. ねじ軸谷径	$\phi 8.6$	
Number of circuit 循環数	3.7×1	
Material 材質	Shaft 軸: SCM415H+SUS303 Nut ナット: SCM415H	
Surface hardness ねじ部表面硬度	HRC58~ (Thread area)	
Anti-rust treatment 防錆処理	Anti-rust oil 防錆油	

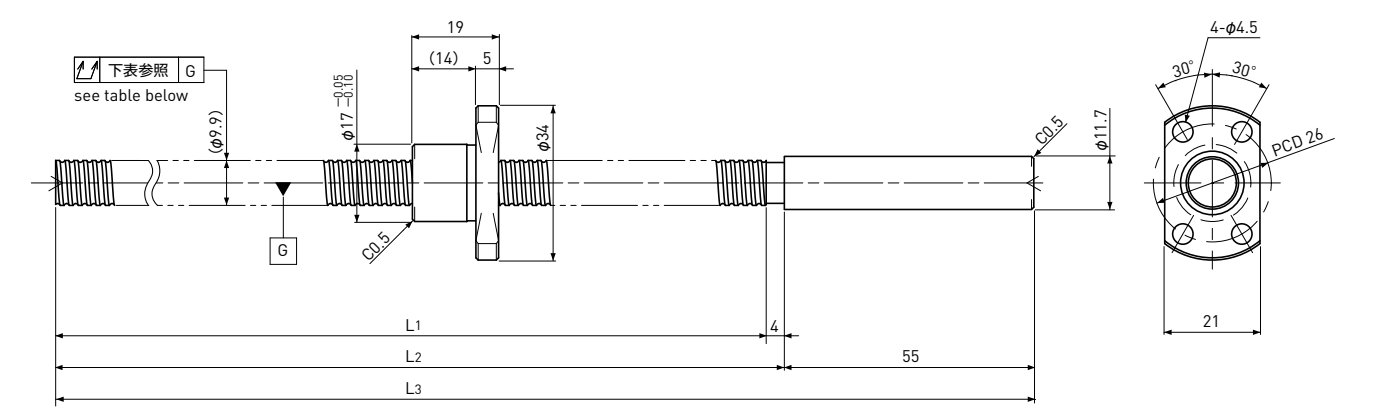


Ball Screw Model ボールねじ型番	Travel ストローク	Grade 精度	Shaft length ねじ軸長さ			Lead accuracy リード精度		Total Run-out 全振れ	Axial play 軸方向すきま	Preload Torque 予圧トルク Nm	Basic Load Rating 基本定格荷重 N	
			L1	L2	L3	Travel deviation 代表移動量誤差 e _p	Variation 変動 V ₃₀₀				Dynamic 動定格荷重 Ca	Static 静定格荷重 Coa
SRT1002-196R270C7	170	Ct7	196	200	270	±0.040	—	0.080	~0.020	—	2700	5300
SRT1002-396R470C7	370	Ct7	396	400	470	±0.068	0.052	0.120				
SRT1002-196R270C10	170	Ct10	196	200	270	±0.140	—	0.160	~0.050	—	2700	5300
SRT1002-396R470C10	370	Ct10	396	400	470	±0.277	0.210	0.240				

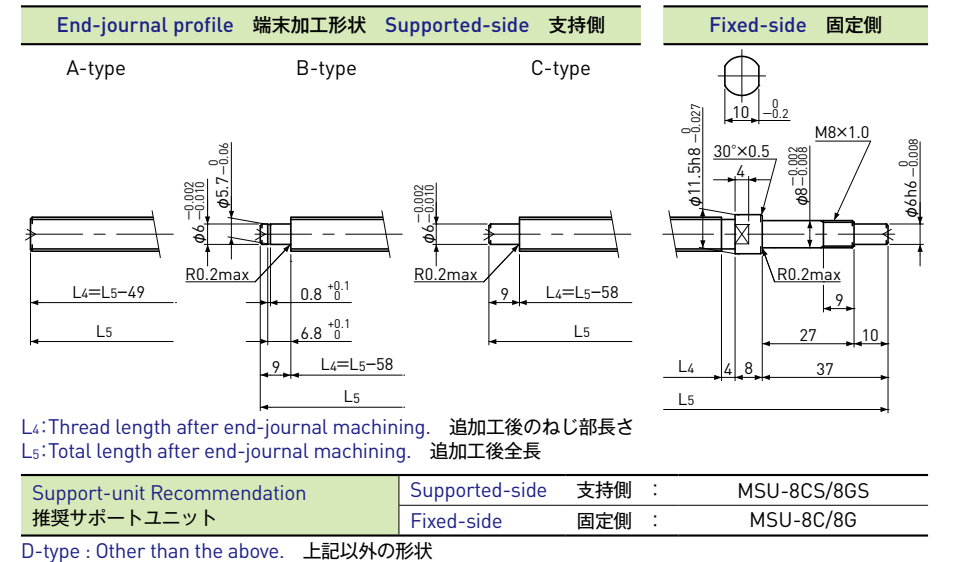
Note) Please refer to page A353 for order code of end-journal machining. 注) 追加加工の呼び番号指定方法はページA353をご参照ください。

Standard products in stock SRT series
標準在庫品 SRTシリーズ

SRT1002K | Compact Nut / コンパクトナット | Shaft dia.(軸径) $\phi 10$ Lead(リード) 2mm | Ct7&Ct10



Ball Screw Specifications 諸元		Unit(単位): mm
Ball size ボール径	$\phi 1.2$	
Number of thread 条数	1	
Thread direction 巻方向	Right 右	
Shaft root dia. ねじ軸谷径	$\phi 9.0$	
Number of circuit 循環数	1×3	
Material 材質	Shaft 軸: S55C+SUS303 Nut ナット: SCM415H	
Surface hardness ねじ部表面硬度	HRC58~ (Thread area)	
Anti-rust treatment 防錆処理	Anti-rust oil 防錆油	

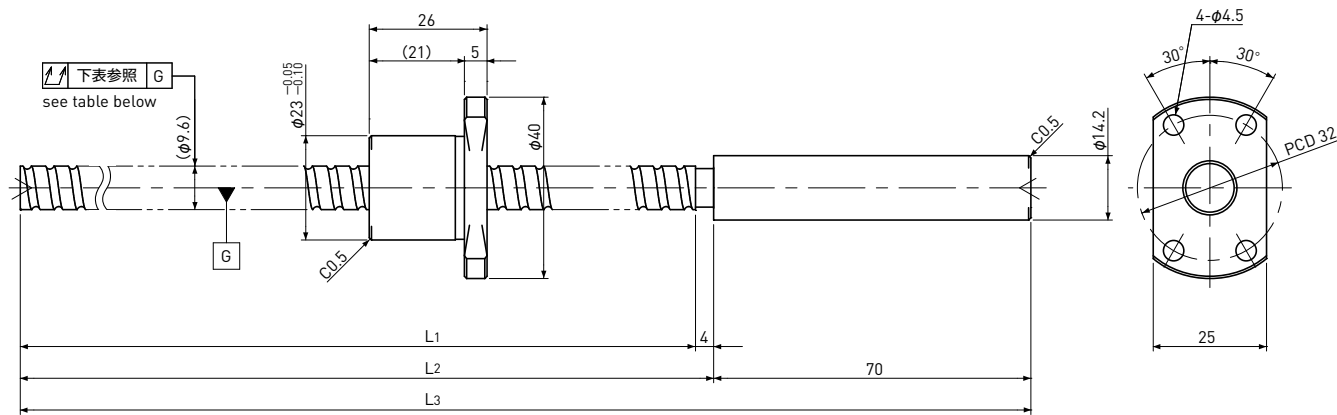


Ball Screw Model ボールねじ型番	Travel ストローク	Grade 精度	Shaft length ねじ軸長さ			Lead accuracy リード精度		Total Run-out 全振れ	Axial play 軸方向すきま	Preload Torque 予圧トルク Nm	Basic Load Rating 基本定格荷重 N	
			L1	L2	L3	Travel deviation 代表移動量誤差 e _p	Variation 変動 V ₃₀₀				Dynamic 動定格荷重 Ca	Static 静定格荷重 Coa
SRT1002K-201R260C7	175	Ct7	201	205	260	±0.052	—	0.080	~0.020	—	1450	3000
SRT1002K-201R260C10	175	Ct10	201	205	260	±0.210	—	0.160				

Note) Please refer to page A353 for order code of end-journal machining. 注) 追加加工の呼び番号指定方法はページA353をご参照ください。

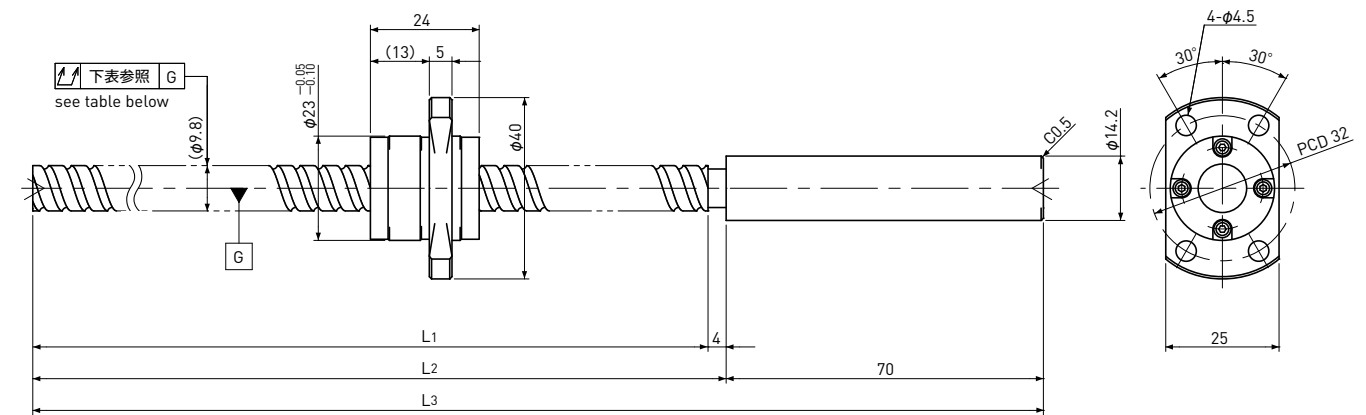
Standard products in stock SRT series
標準在庫品 SRTシリーズ

SRT1005 | Shaft dia.(軸径) $\phi 10$ Lead(リード) 5mm | Ct7&Ct10



Standard products in stock SRT series
標準在庫品 SRTシリーズ

SRT1010 | Shaft dia.(軸径) $\phi 10$ Lead(リード) 10mm | Ct7&Ct10



Unit(単位): mm

Ball Screw Specifications 諸元		End-journal profile 端末加工形状 Supported-side 支持側			Fixed-side 固定側
Ball size ボール径	$\phi 2.0$	A-type	B-type	C-type	
Number of thread 条数	1				
Thread direction 巻方向	Right 右				
Shaft root dia. ねじ軸谷径	$\phi 8.2$				
Number of circuit 循環数	2.7x1				
Material 材質	Shaft 軸: SCM415H+SUS303 Nut ナット: SCM415H				
Surface hardness ねじ部表面硬度	HRC58~ (Thread area)				
Anti-rust treatment 防錆処理	Anti-rust oil 防錆油				
		Support-unit Recommendation 推奨サポートユニット		Supported-side 支持側: MSU-8CS/8GS	Fixed-side 固定側: MSU-8C/8G

L4: Thread length after end-journal machining. 追加加工後のねじ部長さ
L5: Total length after end-journal machining. 追加加工後全長

D-type: Other than the above. 上記以外の形状

Unit(単位): mm

Ball Screw Model ボールねじ型番	Travel ストローク	Grade 精度	Shaft length ねじ軸長さ			Lead accuracy リード精度		Total Run-out 全振れ	Axial play 軸方向すきま	Preload Torque 予圧トルク Nm	Basic Load Rating 基本定格荷重 N	
			L1	L2	L3	Travel deviation 代表移動量誤差 e_p	Variation 変動 V_{300}				Dynamic 動定格荷重 C_a	Static 静定格荷重 C_oa
SRT1005-196R270C7	170	Ct7	196	200	270	± 0.040	—	0.080	~0.020	—	3000	5200
SRT1005-396R470C7	370	Ct7	396	400	470	± 0.068	0.052	0.120				
SRT1005-196R270C10	170	Ct10	196	200	270	± 0.140	—	0.160	~0.050	—	3000	5200
SRT1005-396R470C10	370	Ct10	396	400	470	± 0.277	0.210	0.240				

Note) Please refer to page A353 for order code of end-journal machining. 注) 追加加工の呼び番号指定方法はページA353をご参照ください。

Unit(単位): mm

Ball Screw Specifications 諸元		End-journal profile 端末加工形状 Supported-side 支持側			Fixed-side 固定側
Ball size ボール径	$\phi 2.0$	A-type	B-type	C-type	
Number of thread 条数	2				
Thread direction 巻方向	Right 右				
Shaft root dia. ねじ軸谷径	$\phi 8.4$				
Number of circuit 循環数	1.6x2				
Material 材質	Shaft 軸: SCM415H+SUS303 Nut ナット: SCM415H				
Surface hardness ねじ部表面硬度	HRC58~ (Thread area)				
Anti-rust treatment 防錆処理	Anti-rust oil 防錆油				
		Support-unit Recommendation 推奨サポートユニット		Supported-side 支持側: MSU-8CS/8GS	Fixed-side 固定側: MSU-8C/8G

L4: Thread length after end-journal machining. 追加加工後のねじ部長さ
L5: Total length after end-journal machining. 追加加工後全長

D-type: Other than the above. 上記以外の形状

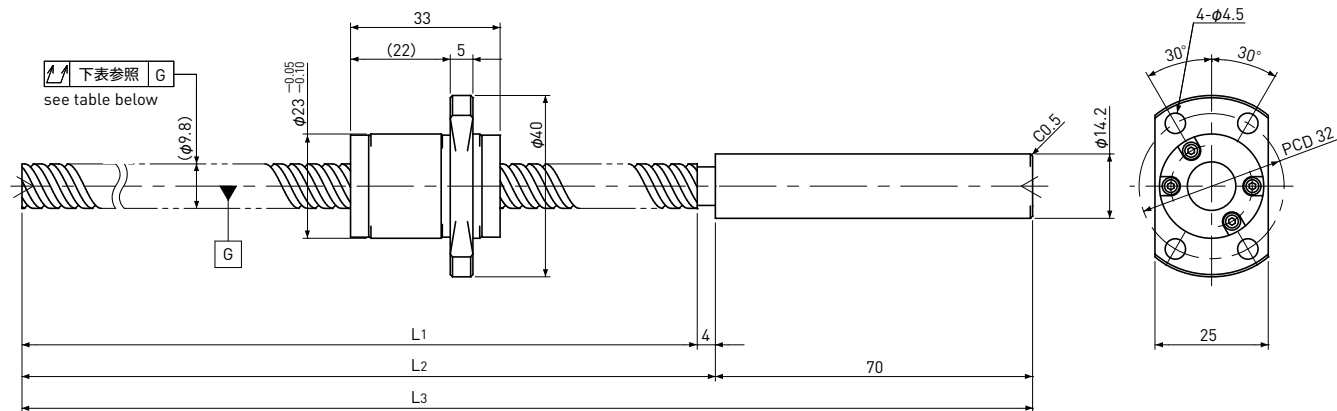
Unit(単位): mm

Ball Screw Model ボールねじ型番	Travel ストローク	Grade 精度	Shaft length ねじ軸長さ			Lead accuracy リード精度		Total Run-out 全振れ	Axial play 軸方向すきま	Preload Torque 予圧トルク Nm	Basic Load Rating 基本定格荷重 N	
			L1	L2	L3	Travel deviation 代表移動量誤差 e_p	Variation 変動 V_{300}				Dynamic 動定格荷重 C_a	Static 静定格荷重 C_oa
SRT1010-196R270C7	170	Ct7	196	200	270	± 0.040	—	0.080	~0.020	—	3300	5900
SRT1010-396R470C7	370	Ct7	396	400	470	± 0.068	0.052	0.120				
SRT1010-196R270C10	170	Ct10	196	200	270	± 0.140	—	0.160	~0.050	—	3300	5900
SRT1010-396R470C10	370	Ct10	396	400	470	± 0.277	0.210	0.240				

Note) Please refer to page A353 for order code of end-journal machining. 注) 追加加工の呼び番号指定方法はページA353をご参照ください。

Standard products in stock SRT series
標準在庫品 SRTシリーズ

SRT1015 | Shaft dia.(軸径) $\phi 10$ Lead(リード) 15mm | Ct7&Ct10



Unit(単位): mm

Ball Screw Specifications 諸元		End-journal profile 端末加工形状 Supported-side 支持側			Fixed-side 固定側
Ball size ボール径	$\phi 2.0$	A-type	B-type	C-type	
Number of thread 条数	2				
Thread direction 巻方向	Right 右	<p>L4: Thread length after end-journal machining. 追加加工後のねじ部長さ L5: Total length after end-journal machining. 追加加工後全長</p>			
Shaft root dia. ねじ軸谷径	$\phi 8.4$	<p>Support-unit Recommendation 推奨サポートユニット</p> <p>Supported-side 支持側 : MSU-8CS/8GS Fixed-side 固定側 : MSU-8C/8G</p>			
Number of circuit 循環数	1.6 × 2	D-type: Other than the above. 上記以外の形状			
Material 材質	Shaft 軸: SCM415H+SUS303 Nut ナット: SCM415H				
Surface hardness ねじ部表面硬度	HRC58~ (Thread area)				
Anti-rust treatment 防錆処理	Anti-rust oil 防錆油				

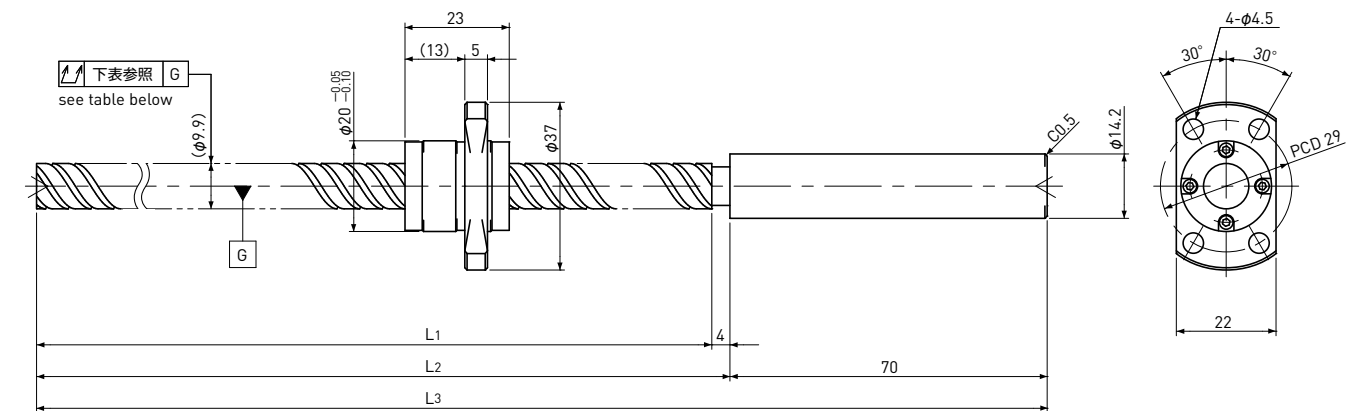
Unit(単位): mm

Ball Screw Model ボールねじ型番	Travel ストローク	Grade 精度	Shaft length ねじ軸長さ			Lead accuracy リード精度		Total Run-out 全振れ	Axial play 軸方向すきま	Preload Torque 予圧トルク Nm	Basic Load Rating 基本定格荷重 N	
			L1	L2	L3	Travel deviation 代表移動量誤差 e _p	Variation 変動 V ₃₀₀				Dynamic 動定格荷重 Ca	Static 静定格荷重 Coa
SRT1015-196R270C7	160	Ct7	196	200	270	±0.040	—	0.080	~0.020	—	3300	6400
SRT1015-396R470C7	360	Ct7	396	400	470	±0.068	0.052					
SRT1015-196R270C10	160	Ct10	196	200	270	±0.140	—	0.160	~0.050	—	3300	6400
SRT1015-396R470C10	360	Ct10	396	400	470	±0.277	0.210					

Note) Please refer to page A353 for order code of end-journal machining. 注) 追加加工の呼び番号指定方法はページA353をご参照ください。

Standard products in stock SRT series
標準在庫品 SRTシリーズ

SRT1020 | Shaft dia.(軸径) $\phi 10$ Lead(リード) 20mm | Ct7&Ct10



Unit(単位): mm

Ball Screw Specifications 諸元		End-journal profile 端末加工形状 Supported-side 支持側			Fixed-side 固定側
Ball size ボール径	$\phi 1.5875$	A-type	B-type	C-type	
Number of thread 条数	4				
Thread direction 巻方向	Right 右	<p>L4: Thread length after end-journal machining. 追加加工後のねじ部長さ L5: Total length after end-journal machining. 追加加工後全長</p>			
Shaft root dia. ねじ軸谷径	$\phi 8.7$	<p>Support-unit Recommendation 推奨サポートユニット</p> <p>Supported-side 支持側 : MSU-8CS/8GS Fixed-side 固定側 : MSU-8C/8G</p>			
Number of circuit 循環数	0.7 × 4	D-type: Other than the above. 上記以外の形状			
Material 材質	Shaft 軸: SCM415H+SUS303 Nut ナット: SCM415H				
Surface hardness ねじ部表面硬度	HRC58~ (Thread area)				
Anti-rust treatment 防錆処理	Anti-rust oil 防錆油				

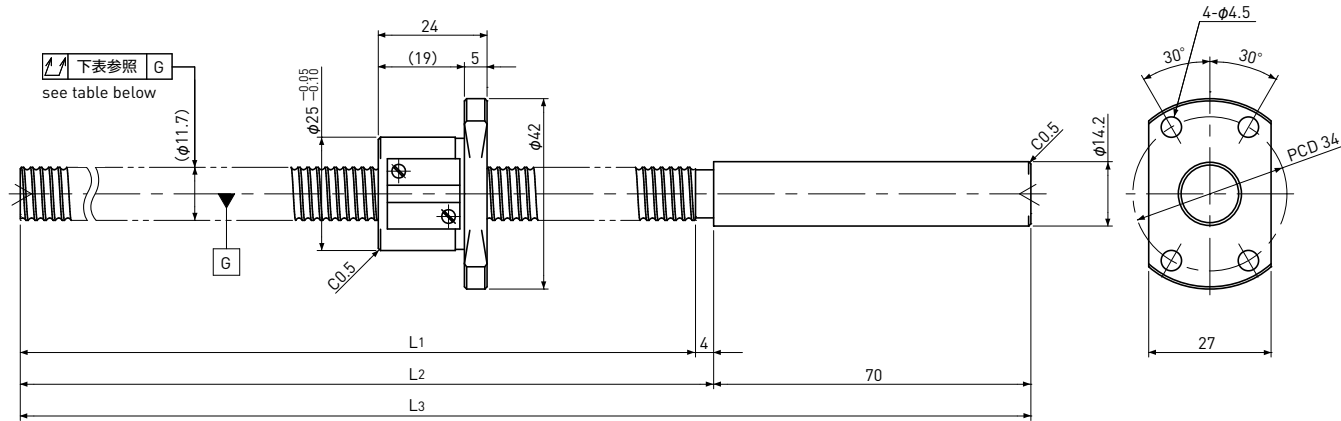
Unit(単位): mm

Ball Screw Model ボールねじ型番	Travel ストローク	Grade 精度	Shaft length ねじ軸長さ			Lead accuracy リード精度		Total Run-out 全振れ	Axial play 軸方向すきま	Preload Torque 予圧トルク Nm	Basic Load Rating 基本定格荷重 N	
			L1	L2	L3	Travel deviation 代表移動量誤差 e _p	Variation 変動 V ₃₀₀				Dynamic 動定格荷重 Ca	Static 静定格荷重 Coa
SRT1020-196R270C7	170	Ct7	196	200	270	±0.040	—	0.080	~0.020	—	2100	4000
SRT1020-396R470C7	370	Ct7	396	400	470	±0.068	0.052					
SRT1020-196R270C10	170	Ct10	196	200	270	±0.140	—	0.160	~0.050	—	2100	4000
SRT1020-396R470C10	370	Ct10	396	400	470	±0.277	0.210					

Note) Please refer to page A353 for order code of end-journal machining. 注) 追加加工の呼び番号指定方法はページA353をご参照ください。

Standard products in stock SRT series
標準在庫品 SRTシリーズ

SRT1202 | Shaft dia.(軸径) $\phi 12$ Lead(リード)2mm | Ct7&Ct10



Unit(単位): mm

Ball Screw Specifications 諸元		End-journal profile 端末加工形状 Supported-side 支持側			Fixed-side 固定側
Ball size ボール径	$\phi 1.5875$	A-type	B-type	C-type	
Number of thread 条数	1				
Thread direction 巻方向	Right 右	<p>L4: Thread length after end-journal machining. 追加加工後のねじ部長さ L5: Total length after end-journal machining. 追加加工後全長</p>			
Shaft root dia. ねじ軸谷径	$\phi 10.6$	<p>Support-unit Recommendation 推奨サポートユニット</p>			<p>Supported-side 支持側 : — Fixed-side 固定側 : —</p>
Number of circuit 循環数	3.7×1	<p>D-type: Other than the above. 上記以外の形状</p>			
Material 材質	Shaft 軸: SCM415H+SUS303 Nut ナット: SCM415H				
Surface hardness ねじ部表面硬度	HRC58~ (Thread area)				
Anti-rust treatment 防錆処理	Anti-rust oil 防錆油				

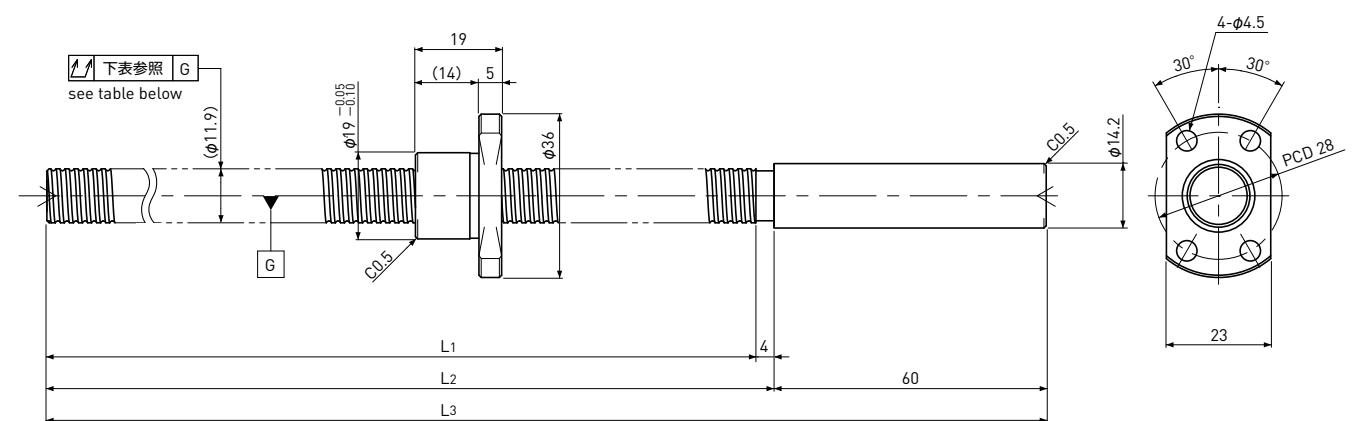
Unit(単位): mm

Ball Screw Model ボールねじ型番	Travel ストローク	Grade 精度	Shaft length ねじ軸長さ			Lead accuracy リード精度		Total Run-out 全振れ	Axial play 軸方向ずきま	Preload Torque 予圧トルク Nm	Basic Load Rating 基本定格荷重 N	
			L1	L2	L3	Travel deviation 代表移動量誤差 e _p	Variation 変動 V ₃₀₀				Dynamic 動定格荷重 Ca	Static 静定格荷重 Coa
SRT1202-196R270C7	170	Ct7	196	200	270	±0.040	—	0.080	~0.020	—	3000	6400
SRT1202-396R470C7	370	Ct7	396	400	470	±0.068	0.052	0.080				
SRT1202-196R270C10	170	Ct10	196	200	270	±0.140	—	0.160	~0.050	—	3000	6400
SRT1202-396R470C10	370	Ct10	396	400	470	±0.277	0.210	0.160				

Note) Please refer to page A353 for order code of end-journal machining. 注) 追加加工の呼び番号指定方法はページA353をご参照ください。

Standard products in stock SRT series
標準在庫品 SRTシリーズ

SRT1202K | Compact Nut / コンパクトナット | Shaft dia.(軸径) $\phi 12$ Lead(リード)2mm | Ct7&Ct10



Unit(単位): mm

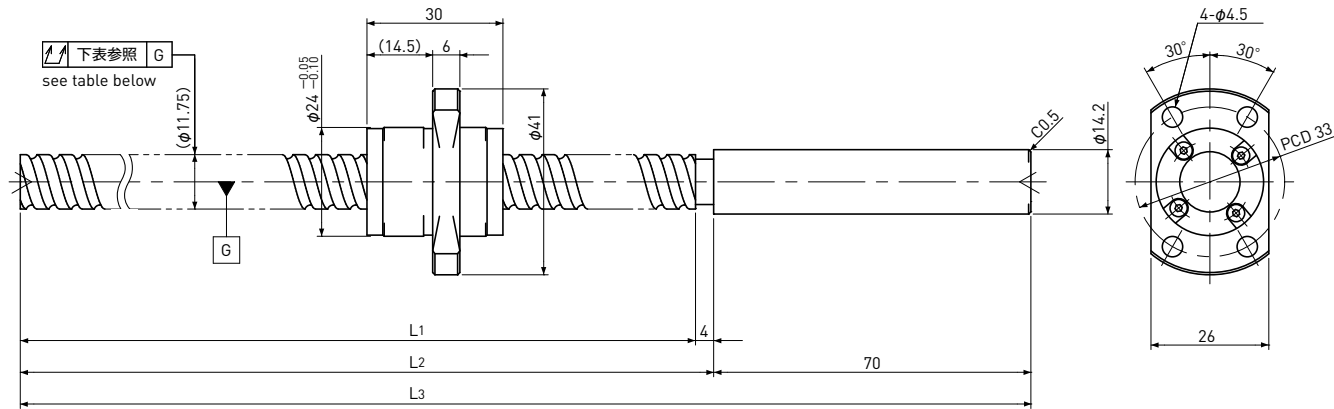
Ball Screw Specifications 諸元		End-journal profile 端末加工形状 Supported-side 支持側			Fixed-side 固定側
Ball size ボール径	$\phi 1.2$	A-type	B-type	C-type	
Number of thread 条数	1				
Thread direction 巻方向	Right 右	<p>L4: Thread length after end-journal machining. 追加加工後のねじ部長さ L5: Total length after end-journal machining. 追加加工後全長</p>			
Shaft root dia. ねじ軸谷径	$\phi 11.0$	<p>Support-unit Recommendation 推奨サポートユニット</p>			<p>Supported-side 支持側 : — Fixed-side 固定側 : —</p>
Number of circuit 循環数	1×3	<p>D-type: Other than the above. 上記以外の形状</p>			
Material 材質	Shaft 軸: S55C+SUS303 Nut ナット: SCM415H				
Surface hardness ねじ部表面硬度	HRC58~ (Thread area)				
Anti-rust treatment 防錆処理	Anti-rust oil 防錆油				

Unit(単位): mm

Ball Screw Model ボールねじ型番	Travel ストローク	Grade 精度	Shaft length ねじ軸長さ			Lead accuracy リード精度		Total Run-out 全振れ	Axial play 軸方向ずきま	Preload Torque 予圧トルク Nm	Basic Load Rating 基本定格荷重 N	
			L1	L2	L3	Travel deviation 代表移動量誤差 e _p	Variation 変動 V ₃₀₀				Dynamic 動定格荷重 Ca	Static 静定格荷重 Coa
SRT1202K-271R335C7	245	Ct7	271	275	335	±0.052	—	0.080	~0.020	—	1600	3700
SRT1202K-271R335C10	245	Ct10	271	275	335	±0.210	—	0.160				

Note) Please refer to page A353 for order code of end-journal machining. 注) 追加加工の呼び番号指定方法はページA353をご参照ください。

SRT1210 | Shaft dia.(軸径) $\phi 12$ Lead(リード) 10mm | Ct7&Ct10



Unit(単位): mm

Ball Screw Specifications 諸元		
Ball size ボール径		$\phi 2.381$
Number of thread 条数		2
Thread direction 巻方向		Right 右
Shaft root dia. ねじ軸谷径		$\phi 10.2$
Number of circuit 循環数		1.7×2
Material 材質	Shaft 軸	SCM415H+SUS303
	Nut ナット	SCM415H
Surface hardness ねじ部表面硬度		HRC58~ (Thread area)
Anti-rust treatment 防錆処理		Anti-rust oil 防錆油

End-journal profile 端末加工形状	Supported-side 支持側	Fixed-side 固定側
A-type	B-type	C-type
<p>L4: Thread length after end-journal machining. 追加後のねじ部長さ L5: Total length after end-journal machining. 追加後全長</p>		
Support-unit Recommendation 推奨サポートユニット		Supported-side 支持側 : - Fixed-side 固定側 : -

D-type: Other than the above. 上記以外の形状

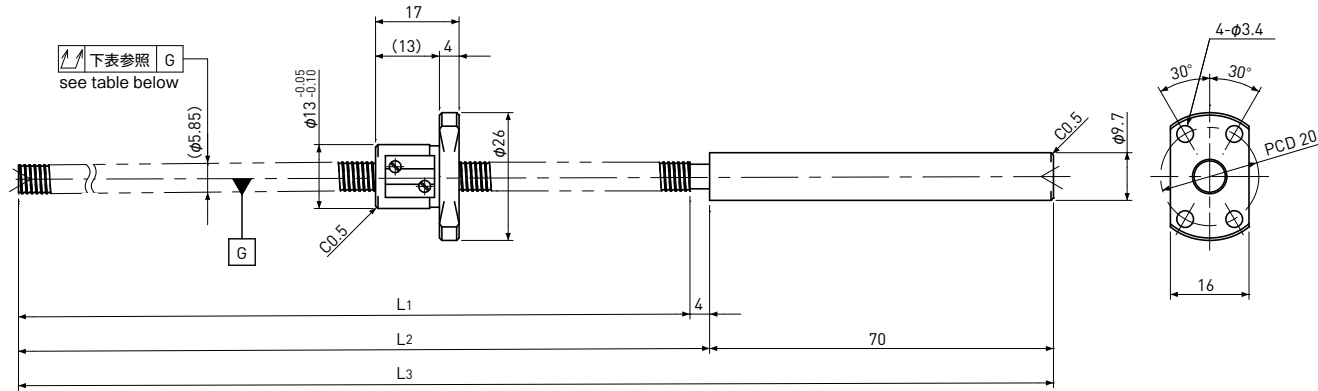
Unit(単位): mm

Ball Screw Model ボールねじ型番	Travel ストローク	Grade 精度	Shaft length ねじ軸長さ			Lead accuracy リード精度		Total Run-out 全振れ	Axial play 軸方向すきま	Preload Torque 予圧トルク Nm	Basic Load Rating 基本定格荷重 N	
			L1	L2	L3	Travel deviation 代表移動量誤差 e_p	Variation 変動 V_{300}				Dynamic 動定格荷重 C_a	Static 静定格荷重 C_oa
SRT1210-196R270C7	165	Ct7	196	200	270	± 0.040	—	0.080	~0.020	—	5100	9800
SRT1210-396R470C7	365	Ct7	396	400	470	± 0.068	0.052	0.080				
SRT1210-196R270C10	165	Ct10	196	200	270	± 0.140	—	0.160	~0.050	—	5100	9800
SRT1210-396R470C10	365	Ct10	396	400	470	± 0.277	0.210	0.160				

Note) Please refer to page A353 for order code of end-journal machining. 注) 追加加工の呼び番号指定方法はページA353をご参照ください。

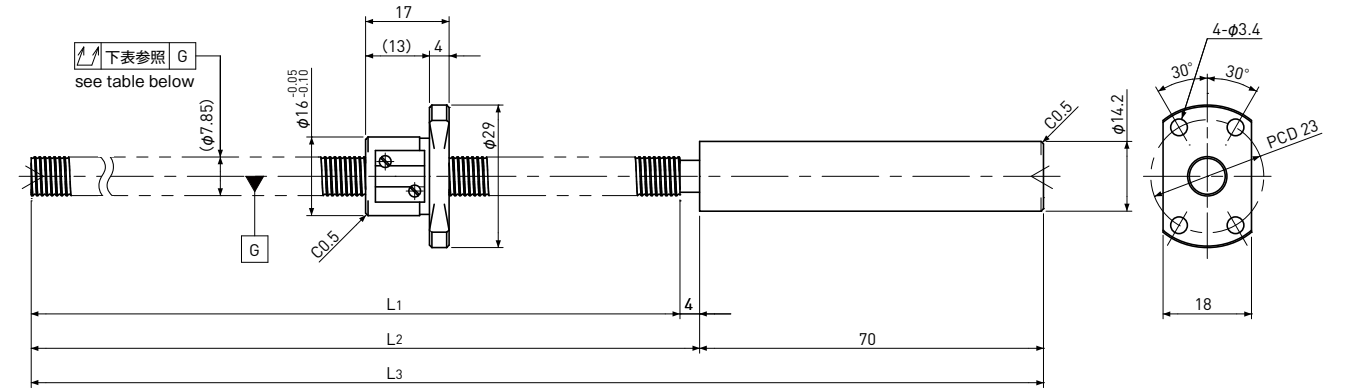
Standard products in stock SSRT series
標準在庫品 SSRTシリーズ

SSRT0601 | Stainless ステンレス | Shaft dia. (軸径) $\phi 6$ | Lead (リード) 1mm | Ct7&Ct10



Standard products in stock SSRT series
標準在庫品 SSRTシリーズ

SSRT0801 | Stainless ステンレス | Shaft dia. (軸径) $\phi 8$ | Lead (リード) 1mm | Ct7&Ct10



Unit (単位): mm

Ball Screw Specifications 諸元		End-journal profile 端末加工形状 Supported-side 支持側			Fixed-side 固定側
Ball size ボール径	$\phi 0.8$	A-type	B-type	C-type	
Number of thread 条数	1				
Thread direction 巻方向	Right 右				
Shaft root dia. ねじ軸谷径	$\phi 5.3$				
Number of circuit 循環数	3.7×1				
Material 材質	Shaft 軸: SUS440C+SUS303 Nut ナット: SUS440C				
Surface hardness ねじ部表面硬度	HRC55~ (Thread area)				
Anti-rust treatment 防錆処理	Anti-rust oil 防錆油				
		L4: Thread length after end-journal machining. 追加加工後のねじ部長さ L5: Total length after end-journal machining. 追加加工後全長			
		Support-unit Recommendation 推奨サポートユニット Supported-side 支持側: MSU-5CS/5GS Fixed-side 固定側: MSU-5C/5G			
		D-type: Other than the above. 上記以外の形状			

Unit (単位): mm

Ball Screw Model ボールねじ型番	Travel ストローク	Grade 精度	Shaft length ねじ軸長さ			Lead accuracy リード精度		Total Run-out 全振れ	Axial play 軸方向すきま	Preload Torque 予圧トルク Nm	Basic Load Rating 基本定格荷重 N	
			L1	L2	L3	Travel deviation 代表移動量誤差 e _p	Variation 変動 V ₃₀₀				Dynamic 動定格荷重 Ca	Static 静定格荷重 Coa
SSRT0601-146R220C7	125	Ct7	146	150	220	±0.040	—	0.080	~0.020	—	560	900
SSRT0601-261R335C7	240	Ct7	261	265	335	±0.052	—	0.120				
SSRT0601-146R220C10	125	Ct10	146	150	220	±0.140	—	0.160	~0.050	—	560	900
SSRT0601-261R335C10	240	Ct10	261	265	335	±0.210	—	0.240				

Note) Please refer to page A353 for order code of end-journal machining. 注) 追加加工の呼び番号指定方法はページA353をご参照ください。

Unit (単位): mm

Ball Screw Specifications 諸元		End-journal profile 端末加工形状 Supported-side 支持側			Fixed-side 固定側
Ball size ボール径	$\phi 0.8$	A-type	B-type	C-type	
Number of thread 条数	1				
Thread direction 巻方向	Right 右				
Shaft root dia. ねじ軸谷径	$\phi 7.3$				
Number of circuit 循環数	3.7×1				
Material 材質	Shaft 軸: SUS440C+SUS303 Nut ナット: SUS440C				
Surface hardness ねじ部表面硬度	HRC55~ (Thread area)				
Anti-rust treatment 防錆処理	Anti-rust oil 防錆油				
		L4: Thread length after end-journal machining. 追加加工後のねじ部長さ L5: Total length after end-journal machining. 追加加工後全長			
		Support-unit Recommendation 推奨サポートユニット Supported-side 支持側: MSU-6CS/6GS Fixed-side 固定側: MSU-6C/6G			
		D-type: Other than the above. 上記以外の形状			

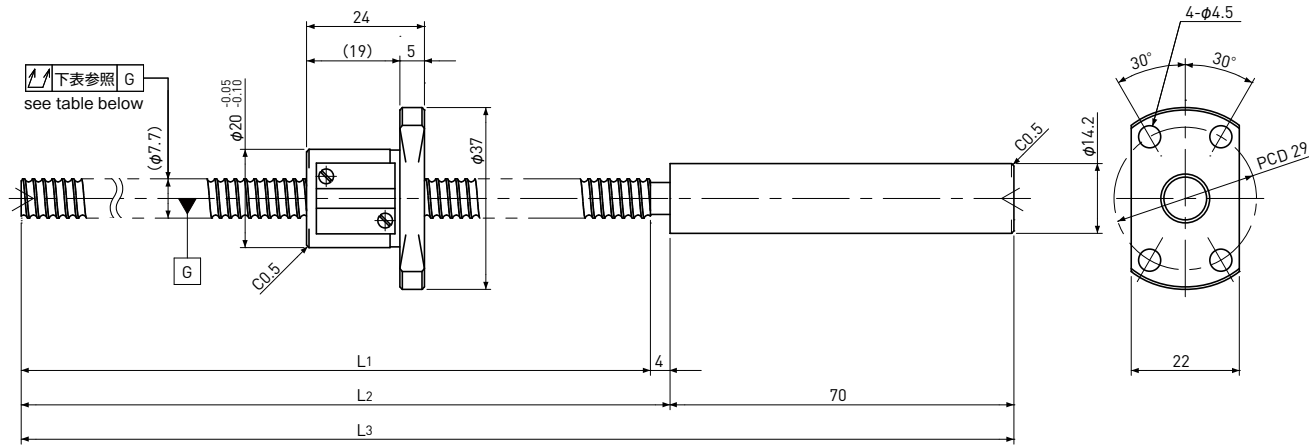
Unit (単位): mm

Ball Screw Model ボールねじ型番	Travel ストローク	Grade 精度	Shaft length ねじ軸長さ			Lead accuracy リード精度		Total Run-out 全振れ	Axial play 軸方向すきま	Preload Torque 予圧トルク Nm	Basic Load Rating 基本定格荷重 N	
			L1	L2	L3	Travel deviation 代表移動量誤差 e _p	Variation 変動 V ₃₀₀				Dynamic 動定格荷重 Ca	Static 静定格荷重 Coa
SSRT0801-196R270C7	175	Ct7	196	200	270	±0.040	—	0.080	~0.020	—	630	1250
SSRT0801-356R430C7	335	Ct7	356	360	430	±0.061	0.052	0.120				
SSRT0801-196R270C10	175	Ct10	196	200	270	±0.140	—	0.160	~0.050	—	630	1250
SSRT0801-356R430C10	335	Ct10	356	360	430	±0.249	0.210	0.240				

Note) Please refer to page A353 for order code of end-journal machining. 注) 追加加工の呼び番号指定方法はページA353をご参照ください。

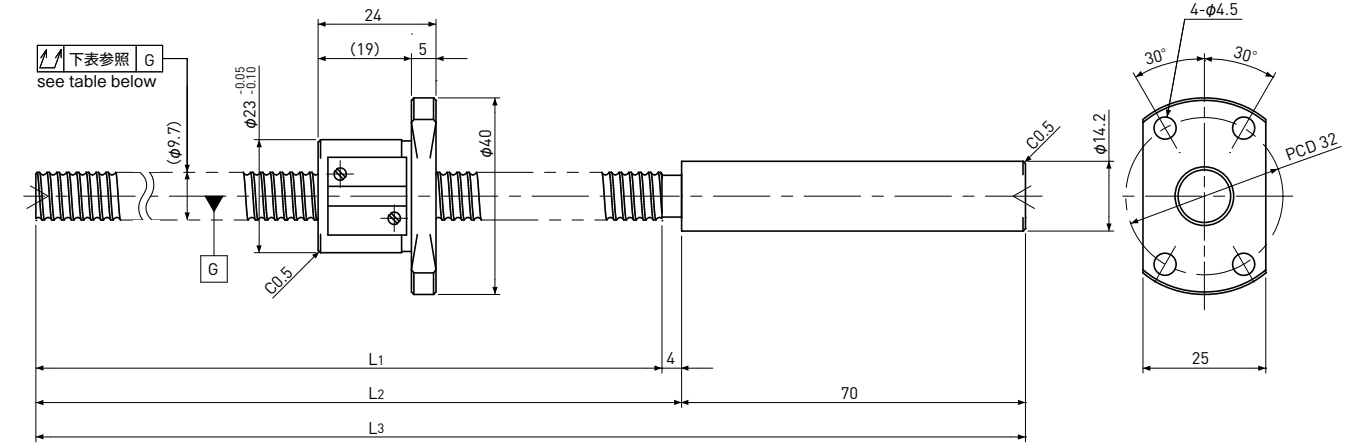
Standard products in stock SSRT series
標準在庫品 SSRTシリーズ

SSRT0802 | Stainless ステンレス
Shaft dia. (軸径) $\phi 8$ Lead (リード) 2mm | Ct7&Ct10



Standard products in stock SSRT series
標準在庫品 SSRTシリーズ

SSRT1002 | Stainless ステンレス
Shaft dia. (軸径) $\phi 10$ Lead (リード) 2mm | Ct7&Ct10



Unit (単位): mm

Ball Screw Specifications 諸元		End-journal profile 端末加工形状 Supported-side 支持側			Fixed-side 固定側
Ball size ボール径	$\phi 1.5875$	A-type	B-type	C-type	
Number of thread 条数	1				
Thread direction 巻方向	Right 右				
Shaft root dia. ねじ軸谷径	$\phi 6.6$				
Number of circuit 循環数	3.7×1				
Material 材質	Shaft 軸: SUS440C+SUS303 Nut ナット: SUS440C				
Surface hardness ねじ部表面硬度	HRC55~ (Thread area)				
Anti-rust treatment 防錆処理	Anti-rust oil 防錆油				
		L4: Thread length after end-journal machining. 追加加工後のねじ部長さ L5: Total length after end-journal machining. 追加加工後全長			
		Support-unit Recommendation 推奨サポートユニット			Supported-side 支持側 : MSU-6CS/6GS Fixed-side 固定側 : MSU-6C/6G
		D-type: Other than the above. 上記以外の形状			

Unit (単位): mm

Ball Screw Model ボールねじ型番	Travel ストローク	Grade 精度	Shaft length ねじ軸長さ			Lead accuracy リード精度		Total Run-out 全振れ	Axial play 軸方向すきま	Preload Torque 予圧トルク Nm	Basic Load Rating 基本定格荷重 N	
			L1	L2	L3	Travel deviation 代表移動量誤差 e_p	Variation 変動 V_{300}				Dynamic 動定格荷重 C_a	Static 静定格荷重 C_oa
SSRT0802-196R270C7	170	Ct7	196	200	270	± 0.040	—	0.080	~0.020	—	1950	3100
SSRT0802-356R430C7	330	Ct7	356	360	430	± 0.061	0.052	0.120				
SSRT0802-196R270C10	170	Ct10	196	200	270	± 0.140	—	0.160	~0.050	—	1950	3100
SSRT0802-356R430C10	330	Ct10	356	360	430	± 0.249	0.210	0.240				

Note) Please refer to page A353 for order code of end-journal machining. 注) 追加加工の呼び番号指定方法はページA353をご参照ください。

Unit (単位): mm

Ball Screw Specifications 諸元		End-journal profile 端末加工形状 Supported-side 支持側			Fixed-side 固定側
Ball size ボール径	$\phi 1.5875$	A-type	B-type	C-type	
Number of thread 条数	1				
Thread direction 巻方向	Right 右				
Shaft root dia. ねじ軸谷径	$\phi 8.6$				
Number of circuit 循環数	3.7×1				
Material 材質	Shaft 軸: SUS440C+SUS303 Nut ナット: SUS440C				
Surface hardness ねじ部表面硬度	HRC55~ (Thread area)				
Anti-rust treatment 防錆処理	Anti-rust oil 防錆油				
		L4: Thread length after end-journal machining. 追加加工後のねじ部長さ L5: Total length after end-journal machining. 追加加工後全長			
		Support-unit Recommendation 推奨サポートユニット			Supported-side 支持側 : MSU-8CS/8GS Fixed-side 固定側 : MSU-8C/8G
		D-type: Other than the above. 上記以外の形状			

Unit (単位): mm

Ball Screw Model ボールねじ型番	Travel ストローク	Grade 精度	Shaft length ねじ軸長さ			Lead accuracy リード精度		Total Run-out 全振れ	Axial play 軸方向すきま	Preload Torque 予圧トルク Nm	Basic Load Rating 基本定格荷重 N	
			L1	L2	L3	Travel deviation 代表移動量誤差 e_p	Variation 変動 V_{300}				Dynamic 動定格荷重 C_a	Static 静定格荷重 C_oa
SSRT1002-196R270C7	170	Ct7	196	200	270	± 0.040	—	0.080	~0.020	—	2200	4000
SSRT1002-396R470C7	370	Ct7	396	400	470	± 0.068	0.052	0.120				
SSRT1002-196R270C10	170	Ct10	196	200	270	± 0.140	—	0.160	~0.050	—	2200	4000
SSRT1002-396R470C10	370	Ct10	396	400	470	± 0.277	0.210	0.240				

Note) Please refer to page A353 for order code of end-journal machining. 注) 追加加工の呼び番号指定方法はページA353をご参照ください。