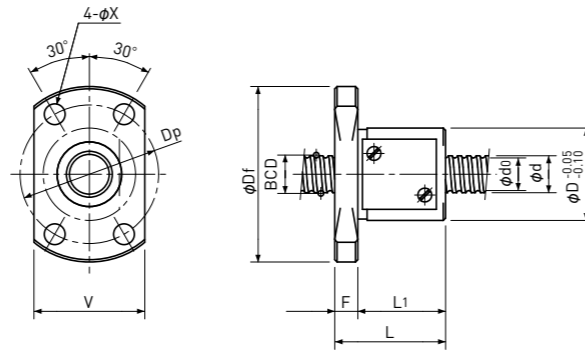
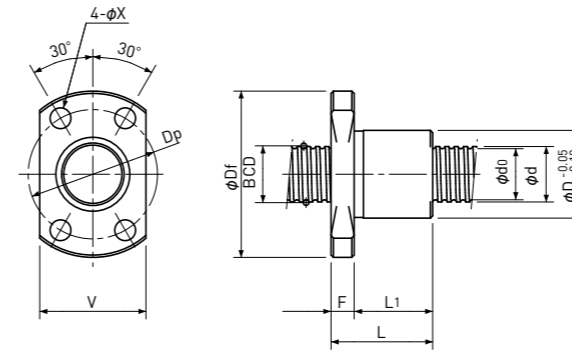


Single Nut with Flange
フランジ付きシングルナット

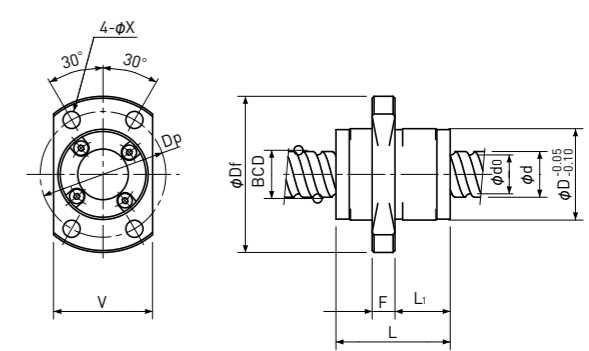
Backlash type
バックラッシュタイプ



Type-1: Return-plate type
リターンプレート式



Type-2: End-deflector type
エンドデフレクタ式



Type-3: End-cap type or End-deflector type
エンドキャップ式またはエンドデフレクタ式

Unit (単位): mm

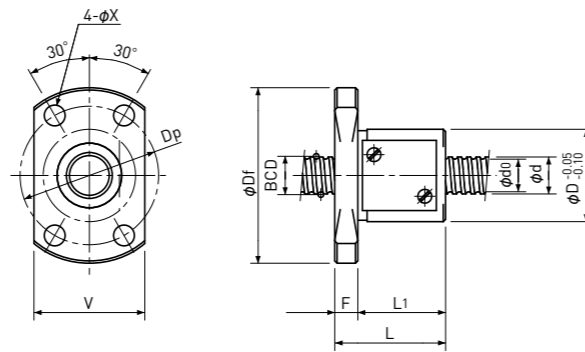
Ball Nut Model number ナット型式	Shaft nominal dia. ねじ軸呼び外径 d	Lead リード	Ball size ボール径	BCD ボール中心径	Lead angle リード角	Root dia. 谷径 d ₀	Number of Circuit 循環数	Basic Load Rating 基本定格荷重 N		Nut Rigidity ナット剛性 N/μm	Nut dimension ナット寸法										Ball Nut Model number ナット型式
								Dynamic 動定格荷重 Ca	Static 静定格荷重 Coa		Nut type ナットタイプ	D	Df	L	L ₁	F	W	V	Dp	Bolt Hole 取付穴 X	
MRB 0401	4	1	0.8	4.15	4° 23'	3.3	3.7×1	560	790	54	1	11	23	17	13	4	—	15	17	3.4	MRB 0401
MRB 0402	4	2	0.8	4.15	8° 43'	3.3	2.7×1	420	570	39	1	11	23	19	15	4	—	15	17	3.4	MRB 0402
MRB 0504	5	4	0.8	5.15	13° 53'	4.3	2.7×1	470	720	47	1	12	24	22	18	4	—	16	18	3.4	MRB 0504
MRB 0601 **	6	1	0.8	6.15	2° 58'	5.3	3.7×1	680	1200	75	1	13	26	17	13	4	—	16	20	3.4	MRB 0601 **
MRB 0602	6	2	1.0	6.20	5° 52'	5.1	2.7×1	750	1200	58	1	15	28	17	13	4	—	19	22	3.4	MRB 0602
MRB 0606	6	6	1.0	6.30	16° 52'	5.2	1.6×2	870	1450	67	3	14	27	17	8	4	—	16	21	3.4	MRB 0606
MRB 0610	6	10	1.2	6.30	26° 48'	5.0	1.2×2	950	1600	50	3	14	27	23	11.5	4	—	16	21	3.4	MRB 0610
MRB 0801 **	8	1	0.8	8.15	2° 15'	7.3	3.7×1	780	1650	95	1	16	29	17	13	4	—	18	23	3.4	MRB 0801 **
MRB 0802 **	8	2	1.5875	8.30	4° 23'	6.6	3.7×1	2400	4100	111	1	20	37	24	19	5	—	22	29	4.5	MRB 0802 **
MRB 0802.5	8	2.5	1.5875	8.00	5° 41'	6.3	2.7×1	1850	3000	80	2	16	29	16	12	4	—	18	23	3.4	MRB 0802.5
MRB 0805	8	5	1.5875	8.30	10° 51'	6.6	2.7×1	1850	3000	82	1	18	31	28	24	4	—	20	25	3.4	MRB 0805
MRB 0808	8	8	1.5875	8.40	16° 52'	6.7	1.6×2	2200	3800	95	3	18	31	20	10	4	—	20	25	3.4	MRB 0808
MRB 0810	8	10	1.5875	8.40	20° 45'	6.7	1.6×2	2200	3800	92	3	18	31	24	13	4	—	20	25	3.4	MRB 0810
MRB 0812	8	12	1.5875	8.40	24° 27'	6.7	1.6×2	2200	4000	90	3	18	31	27	17	4	—	20	25	3.4	MRB 0812

注1) 右ねじを標準としています。
 注2) ボールねじ両軸端は、製造上及びナットの組み込みの都合上、ねじ軸谷径以下となるように設計してください。
 片側つば付き形状をご要望の場合はKSSへご相談下さい。
 注3) ナットはシールなしを標準としています。
 シールの取付けはできませんので、ご了承ください。
 注4) 剛性
 表に示す剛性値は、基本動定格荷重Caの30%に相当する軸方向荷重が作用したときの軸方向弾性変位量から計算した理論値です。
 軸方向荷重が上記条件と異なる場合は、p-A823の式を使用して計算できます。
 注5) ステンレス転造
 ナット型式に**が付いたタイプはステンレス転造の対応が可能です。

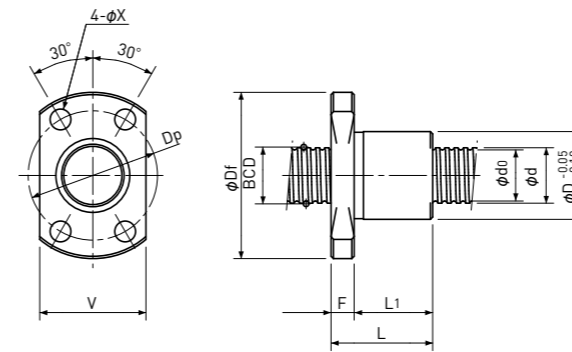
Note 1) All models are Right-hand screw.
 Note 2) The diameter of the Screw Shaft both ends must be less than the Screw Shaft Root diameter, because of production and Nut assembly reason. If bigger end-journal than Shaft diameter is required, please consult KSS.
 Note 3) Ball Nut dimension is without seal at the both ends. All type of Ball Nuts cannot equip with seals.
 Note 4) Rigidity
 The Rigidity values shown in the table are theoretical values calculated from the amount of Elastic Displacement under the Axial load equivalent to 30% of the Basic Dynamic Load Rating Ca.
 For Axial load condition other than the above, see the formula in p-A823, you can calculate Rigidity using this formula.
 Note 5) Stainless Rolled Ball Screw
 Stainless Rolled Ball Screw is available for Ball Nut Model Number marked **.

Single Nut with Flange
フランジ付きシングルナット

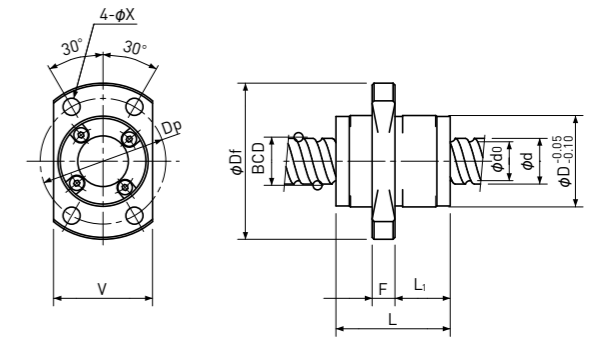
Backlash type
バックラッシュタイプ



Type-1: Return-plate type
リターンプレート式



Type-2: End-deflector type
エンドデフレクタ式



Type-3: End-cap type or End-deflector type
エンドキャップ式またはエンドデフレクタ式

Unit(単位): mm

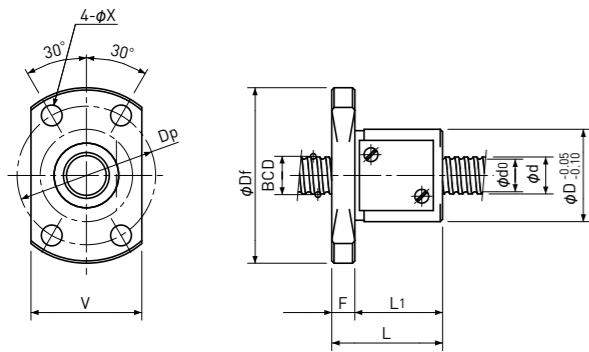
Ball Nut Model number ナット型式	Shaft nominal dia. ねじ軸呼び外径 d	Lead リード	Ball size ボール径	BCD ボール中心径	Lead angle リード角	Root dia. 谷径 d ₀	Number of Circuit 循環数	Basic Load Rating 基本定格荷重 N		Nut Rigidity ナット剛性 N/μm	Nut dimension ナット寸法										Ball Nut Model number ナット型式
								Dynamic 動定格荷重 Ca	Static 静定格荷重 Coa		Nut type ナットタイプ	D	Df	L	L ₁	F	W	V	Dp	Bolt Hole 取付穴 X	
MRB 1002 **	10	2	1.5875	10.30	3°32'	8.6	3.7×1	2700	5300	134	1	23	40	24	19	5	—	25	32	4.5	MRB 1002 **
MRB 1004	10	4	2.0	10.30	7°03'	8.2	2.7×1	3000	5200	104	1	24	41	28	23	5	—	26	33	4.5	MRB 1004
MRB 1005	10	5	2.0	10.30	8°47'	8.2	2.7×1	3000	5200	103	2	23	40	26	21	5	—	25	32	4.5	MRB 1005
MRB 1006	10	6	2.0	10.30	10°30'	8.2	2.7×1	3000	5000	102	1	26	42	33	28	5	—	28	34	4.5	MRB 1006
MRB 1010	10	10	2.0	10.50	16°52'	8.4	1.6×2	3300	5900	117	3	23	40	24	13	5	—	25	32	4.5	MRB 1010
MRB 1012	10	12	2.0	10.50	19°59'	8.4	1.6×2	3300	6200	115	3	23	40	28	17	5	—	25	32	4.5	MRB 1012
MRB 1015	10	15	2.0	10.50	24°27'	8.4	1.6×2	3300	6400	110	3	23	40	33	22	5	—	25	32	4.5	MRB 1015
MRB 1020	10	20	1.5875	10.40	31°28'	8.7	0.7×4	2100	4000	88	3	20	37	23	13	5	—	22	29	4.5	MRB 1020

注1) 右ねじを標準としています。
 注2) ボールねじ両軸端は、製造上及びナットの組み込みの都合上、ねじ軸谷径以下となるように設計してください。
 片側つば付き形状をご要望の場合はKSSへご相談下さい。
 注3) ナットはシールなしを標準としています。
 シールの取付けはできませんので、ご了解ください。
 注4) 剛性
 表に示す剛性値は、基本動定格荷重Caの30%に相当する軸方向荷重が作用したときの軸方向弾性変位量から計算した理論値です。
 軸方向荷重が上記条件と異なる場合は、p-A823の式を使用して計算できます。
 注5) ステンレス転造
 ナット型式に**が付いたタイプはステンレス転造の対応が可能です。

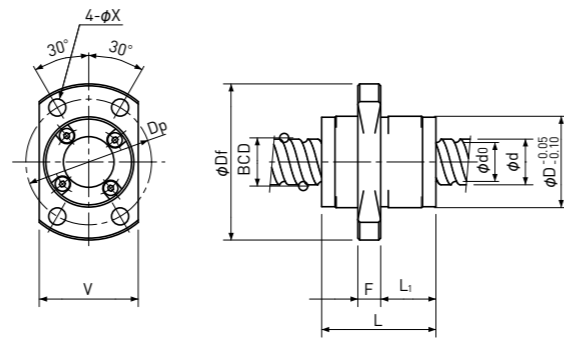
Note 1) All models are Right-hand screw.
 Note 2) The diameter of the Screw Shaft both ends must be less than the Screw Shaft Root diameter, because of production and Nut assembly reason. If bigger end-journal than Shaft diameter is required, please consult KSS.
 Note 3) Ball Nut dimension is without seal at the both ends. All type of Ball Nuts cannot equip with seals.
 Note 4) Rigidity
 The Rigidity values shown in the table are theoretical values calculated from the amount of Elastic Displacement under the Axial load equivalent to 30% of the Basic Dynamic Load Rating Ca.
 For Axial load condition other than the above, see the formula in p-A823, you can calculate Rigidity using this formula.
 Note 5) Stainless Rolled Ball Screw
 Stainless Rolled Ball Screw is available for Ball Nut Model Number marked **.

Single Nut with Flange
フランジ付きシングルナット

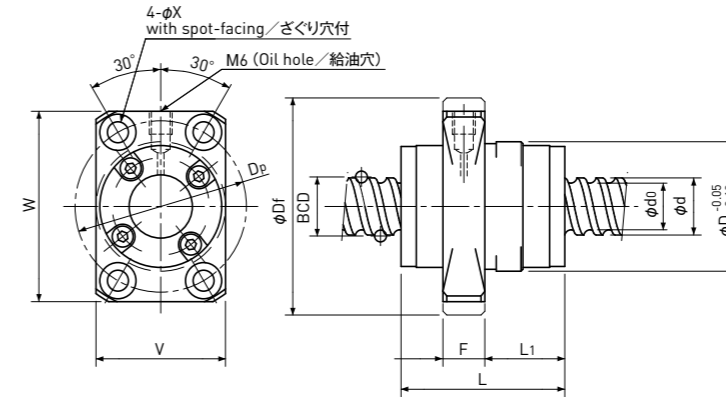
Backlash type
バックラッシュタイプ



Type-1: Return-plate type
リターンプレート式



Type-3: End-cap type or End-deflector type
エンドキャップ式またはエンドデフレクタ式



Type-4: End-deflector type
エンドデフレクタ式

Unit(単位): mm

Ball Nut Model number ナット型式	Shaft nominal dia. ねじ軸呼び外径 d	Lead リード	Ball size ボール径	BCD ボール中心径	Lead angle リード角	Root dia. 谷径 d ₀	Number of Circuit 循環数	Basic Load Rating 基本定格荷重 N		Nut Rigidity ナット剛性 N/μm	Nut dimension ナット寸法								Ball Nut Model number ナット型式		
								Dynamic 動定格荷重 Ca	Static 静定格荷重 Coa		Nut type ナットタイプ	D	Df	L	L ₁	F	W	V		Dp	Bolt Hole 取付穴 X
MRB 1202	12	2	1.5875	12.30	2°58'	10.6	3.7×1	3000	6400	156	1	25	42	24	19	5	—	27	34	4.5	MRB 1202
MRB 1210	12	10	2.381	12.65	14°07'	10.2	1.7×2	5100	9800	152	3	24	41	30	14.5	6	—	26	33	4.5	MRB 1210
MRB 1312	13	12	2.381	13.50	15°48'	11.0	1.6×2	5000	9900	151	3	28	45	30	17	5	—	30	37	4.5	MRB 1312
MRB 1315	13	15	2.381	13.50	19°29'	11.0	1.6×2	5000	10300	147	3	28	45	35	22	5	—	30	37	4.5	MRB 1315
MRB 1320	13	20	2.381	13.50	25°15'	11.0	1.6×2	5000	10700	142	3	28	45	43	29	5	—	30	37	4.5	MRB 1320
MRB 1402	14	2	1.5875	14.30	2°33'	12.6	3.7×1	3200	7500	176	1	26	45	25	19	6	—	28	36	5.5	MRB 1402
MRB 1404	14	4	2.381	14.30	5°05'	11.8	3.7×1	5700	11600	187	1	30	49	33	27	6	—	32	40	5.5	MRB 1404
MRB 1505(1)	15	5	3.175	15.50	5°41'	12.2	3.7×1	8900	17000	208	4	32	55	33	16	11	49	33	43	5.5	MRB 1505(1)
MRB 1505(2)	15	5	3.175	15.50	5°41'	12.2	3.7×1	8900	17000	208	4	34	57	33	16	11	50	34	45	5.5	MRB 1505(2)
MRB 1510(1)	15	10	3.175	15.50	11°36'	12.2	2.7×2	12000	25000	289	4	32	55	43	21	11	49	33	43	5.5	MRB 1510(1)
MRB 1510(2)	15	10	3.175	15.50	11°36'	12.2	2.7×2	12000	25000	289	4	34	57	43	21	11	50	34	45	5.5	MRB 1510(2)
MRB 1520(1)	15	20	3.175	15.75	22°01'	12.7	1.7×2	8000	16000	178	4	32	55	52	28.5	11	49	33	43	5.5	MRB 1520(1)
MRB 1520(2)	15	20	3.175	15.75	22°01'	12.7	1.7×2	8000	16000	178	4	34	57	52	28.5	11	50	34	45	5.5	MRB 1520(2)

注1)右ねじを標準としています。
 注2)ボールねじ両軸端は、製造上及びナットの組み込みの都合上、ねじ軸谷径以下となるように設計してください。
 片側つば付き形状をご要望の場合はKSSへご相談下さい。
 注3)ナットはシールなしを標準としています。
 シールの取付けはできませんので、ご了解ください。
 注4)剛性
 表に示す剛性値は、基本動定格荷重Caの30%に相当する軸方向荷重が作用したときの軸方向弾性変位量から計算した理論値です。
 軸方向荷重が上記条件と異なる場合は、p-A823の式を使用して計算できます。
 注5)ステンレス転造
 ナット型式に**が付いたタイプはステンレス転造の対応が可能です。

Note 1) All models are Right-hand screw.
 Note 2) The diameter of the Screw Shaft both ends must be less than the Screw Shaft Root diameter, because of production and Nut assembly reason. If bigger end-journal than Shaft diameter is required, please consult KSS.
 Note 3) Ball Nut dimension is without seal at the both ends. All type of Ball Nuts cannot equip with seals.
 Note 4) Rigidity
 The Rigidity values shown in the table are theoretical values calculated from the amount of Elastic Displacement under the Axial load equivalent to 30% of the Basic Dynamic Load Rating Ca.
 For Axial load condition other than the above, see the formula in p-A823, you can calculate Rigidity using this formula.
 Note 5) Stainless Rolled Ball Screw
 Stainless Rolled Ball Screw is available for Ball Nut Model Number marked **.