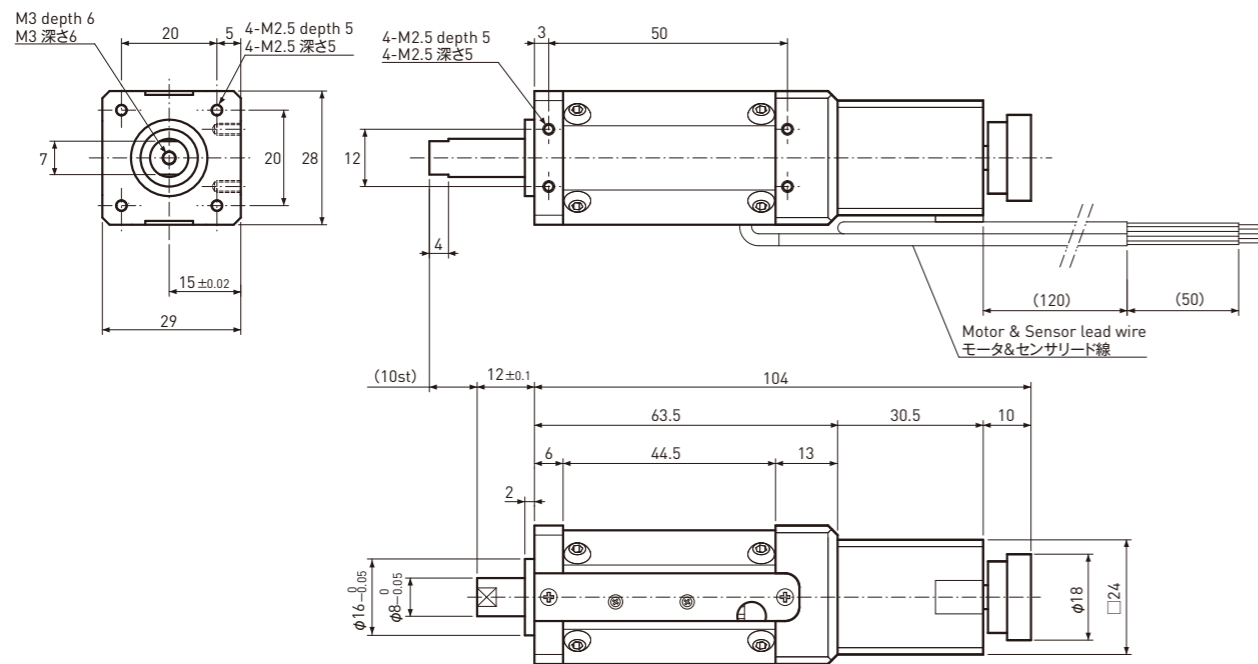


MoBo Actuator MoBoアクチュエーター

MoBo Cylinder MoBoシリンダー

Cylinder type シリンダータイプ



【Connection Diagram / 結線図】



【コネクタ選択肢 / Connector choice】

コネクタタイプを以下から指定してください。
ご指示のない場合はバラ線となります。

Please designate connector type below.

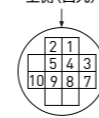
No connector if there is no designation.

- 1) バラ線
- 2) ヒロセRP17-13J-12SC
- 3) EI-コネクタ (AMP製)

- 6芯 (172211-6、モータ) + 4芯 (172211-4、センサ)
- 1) None (Bare)
 - 2) RP17-13J-12SC (HIROSE)
 - 3) EI-Connector (AMP : 172211-6 pins for Motor + 172211-4 pins for Sensor)

【HIROSE RP-Connector / ヒロセRP17コネクタ仕様】

Upper side (white dot)
上側(白丸)



RP17-13J-12SC (female/メス)

1	Stepping Motor (Blue / 青)
2	Stepping Motor (Red / 赤)
3	Stepping Motor (Orange / 橙)
4	Stepping Motor (Green / 緑)
5	Stepping Motor (Black / 黒)
6	None / 空き
7	5V (Red / 赤)
8	GND (Black / 黒)
9	CWLS Sensor (Yellow / 黄)
10	ORGLS Sensor (orange / 橙)
11	None / 空き
12	None / 空き

【EI-Connector / EIコネクタ仕様】



172211-6 (male/オス)

1	Stepping Motor (Blue / 青)
2	Stepping Motor (Red / 赤)
3	Stepping Motor (Orange / 橙)
4	Stepping Motor (Green / 緑)
5	Stepping Motor (Black / 黒)
6	None / 空き



172211-4 (male/オス)

1	5V (Red / 赤)
2	GND (Black / 黒)
3	CWLS Sensor (Yellow / 黄)
4	ORGLS Sensor (Orange / 橙)

Common Specifications / 共通仕様		
Motor 使用モータ	5-phase Stepping Motor 5相ステッピングモータ □24, 0.75A / phase	
Body Material 本体材質	Aluminum / アルミ	
Sliding guide 案内機構	2 sets of Bushing 無給油ブッシュ(2列)	
Photo Sensor (Motor side & travel end) フォトセンサ (モータ側、反モータ側 2か所)	Omron : EE-SX1103 オムロン : EE-SX1103 ※Light-on / 入光時オン	
Lubrication / 潤滑		
Screw 送りねじ	Ball Screw ボールねじ	KSS MSG No.2 Grease KSS MSG No.2 グリース
	Resin Lead Screw 樹脂ナットすべりねじ	Sumitec Liquid H20 スミテックリキッド H20
	Precision Lead Screw 精密送りねじ	Sumiplex PS-1 スミプレックス PS-1
Operating Temp. / 使用温度範囲		
0~40℃ **結露なきこと **No due condensation		

Model Number アクチュエータ型式	Drive Screw type 送りねじタイプ	Travel ストローク (mm)	Screw Lead ねじリード (mm)	Resolution 分解能 (mm)	Length / 長さ (mm)					Repeatability 繰返し位置決め精度 max./最大 (mm)	Lost Motion ロストモーション max./最大 (mm)	Load Capacity 可搬荷重 max. (N/kgf)		Acceleration & Deceleration Rate 加減速レート (ms/kHz)	Permissible speed 許容速度 (mm/sec)	Mass 質量 (g)	Model Number アクチュエータ型式
					L1	L2	L3	F	N			Hor. 水平	Vert. 垂直				
MAC-G010-010NR	Precision Ball Screw 精密ボールねじ	10	1	0.002	see drawing above 上図参照					±0.005	0.005	-	19.6/2.0	20 min.	0.4~10	200	MAC-G010-010NR
MAC-R010-010NR	Rolled Ball Screw 転造ボールねじ		1	0.002	see drawing above 上図参照					±0.01	0.01	-	19.6/2.0	20 min.	0.4~10	200	MAC-R010-010NR
MAC-Re020-010NR	Resin Lead Screw 樹脂ナットすべりねじ		2	0.004	see drawing above 上図参照					±0.05	0.05	-	4.9/0.5	40 min.	0.8~10	200	MAC-Re020-010NR
MAC-L005-010NR	Precision Lead Screw 精密送りねじ		0.5	0.001	see drawing above 上図参照					±0.01	0.01	-	9.8/1.0	40 min.	0.2~3	200	MAC-L005-010NR

注1) 型式はリード線処理がバラ線、右出しの場合のものです。

注2) 加減速レートは推奨値です。

注3) 上記はKSSの標準仕様品ですが、特殊仕様品の対応もご相談に応じます。
特殊仕様品をご要望の場合は、KSSまでご照会ください。

Note 1) Model Number above is for no-connector and lead wire is set on right side on Motor.

Note 2) Acceleration & Deceleration Rate above is our recommendation.

Note 3) Dimension above is our model case, if you need special specifications, please ask KSS representative.