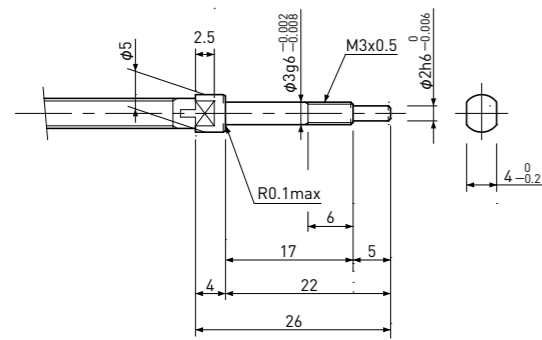


●標準軸端形状 / Standardized end-journal profile

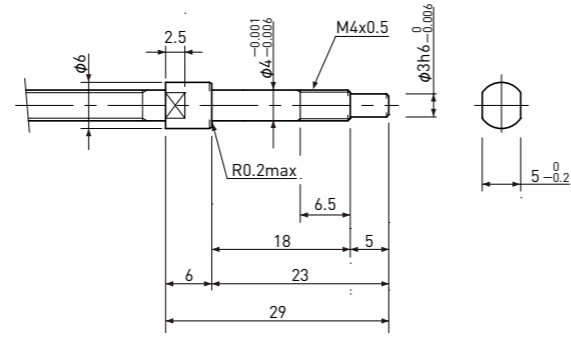
KSSコンパクトサポートユニットは、KSSミニチュアボールねじの軸端標準形状に合うように設計されています。KSS標準軸端形状とそれに対応するKSSコンパクトサポートユニットの一覧を以下に記載いたします。

KSS Compact Support Units are designed to fit standard end-journal profile of KSS Miniature Ball Screws. Table below shows KSS Compact Support Units list corresponding to standard end-journal profile.

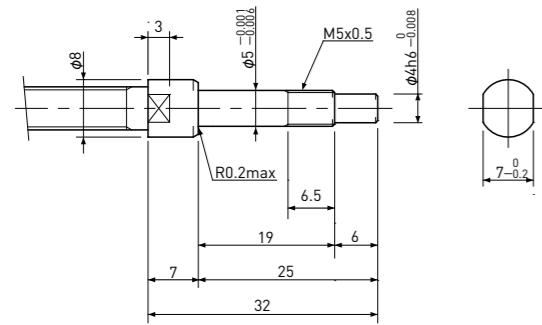
【固定側 / Fixed side】



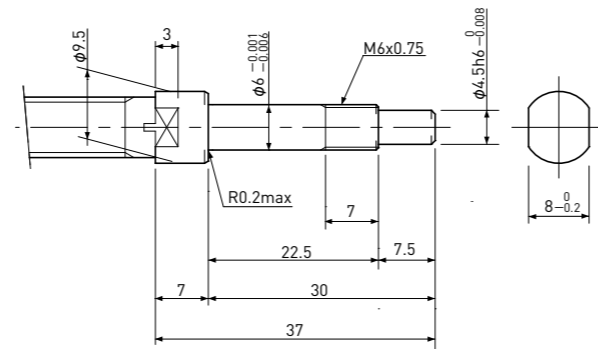
Brg. Inner dia. 軸受内径	Support Unit model 対象サポートユニット
φ3	MSU-3C / MSU-3G



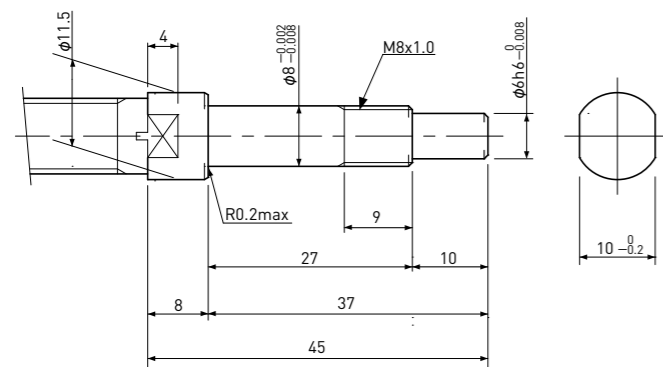
Brg. Inner dia. 軸受内径	Support Unit model 対象サポートユニット
φ4	MSU-4C / MSU-4G



Brg. Inner dia. 軸受内径	Support Unit model 対象サポートユニット
φ5	MSU-5C / MSU-5G

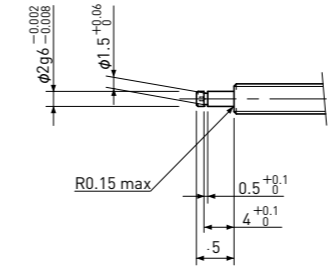


Brg. Inner dia. 軸受内径	Support Unit model 対象サポートユニット
φ6	MSU-6C / MSU-6G

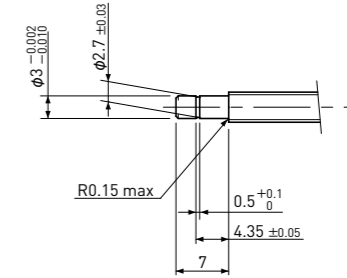


Brg. Inner dia. 軸受内径	Support Unit model 対象サポートユニット
φ8	MSU-8C / MSU-8G

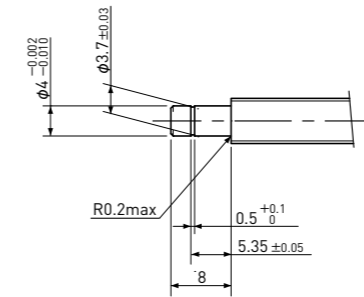
【支持側 / Supported side】



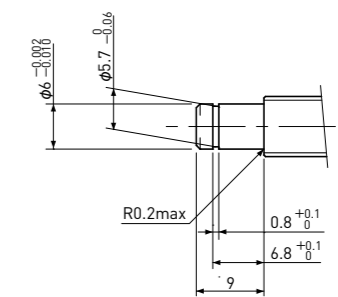
Brg. Inner dia. 軸受内径	Support Unit model 対象サポートユニット
φ2	MSU-3CS / MSU-3GS



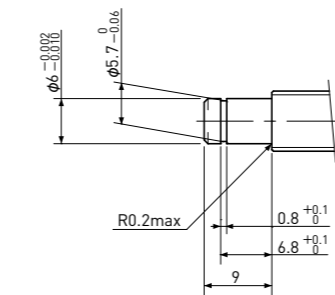
Brg. Inner dia. 軸受内径	Support Unit model 対象サポートユニット
φ3	MSU-4CS / MSU-4GS



Brg. Inner dia. 軸受内径	Support Unit model 対象サポートユニット
φ4	MSU-5CS / MSU-5GS



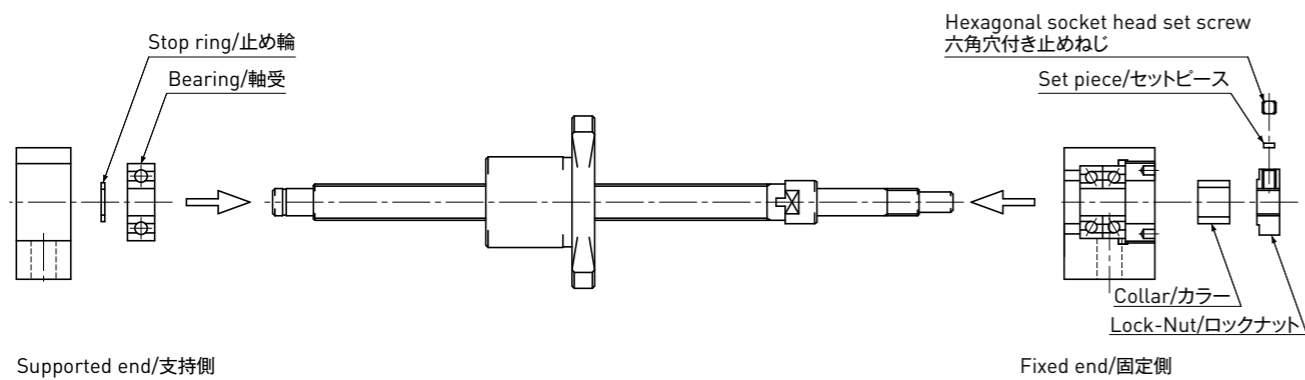
Brg. Inner dia. 軸受内径	Support Unit model 対象サポートユニット
φ6	MSU-6CS / MSU-6GS



Brg. Inner dia. 軸受内径	Support Unit model 対象サポートユニット
φ6	MSU-8CS / MSU-8GS

1. サポートユニットの組立

- 1) 固定側サポートユニットをボールねじに組付けます。
注1) サポートユニットは分解しないでください。
注2) 軸をサポートユニットに挿入後、ロックナットで締付け、セットピースがめくれれないように注意してください。
- 2) 固定側サポートユニット挿入後、ロックナットで締付け、セットピース、六角穴付止めねじで固定します。
- 3) 支持側軸受を組付け、止め輪にて固定し、ハウジングに組込みます。



1. Assembling Support Unit

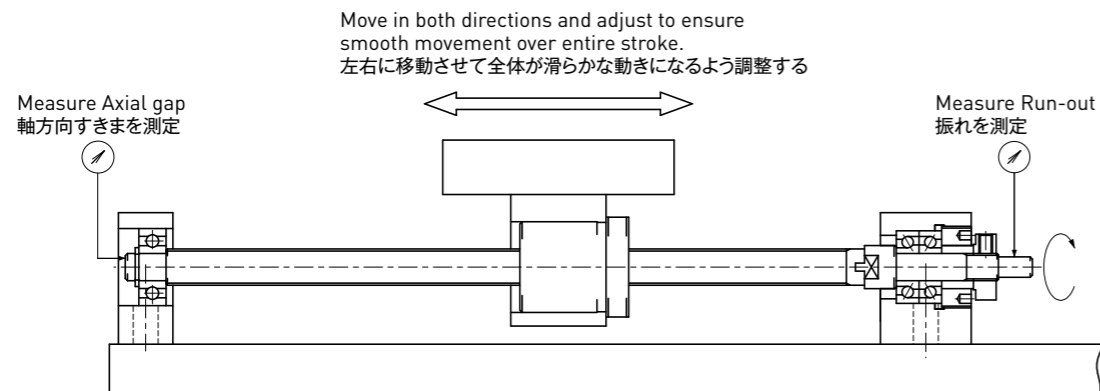
- 1) Mount the fixed end Support Unit onto the Ball Screw.
Note 1) Do not disassemble the Support Unit.
Note 2) Tighten the Lock-Nut after inserting the Shaft into the Support Unit, and make sure that the set piece is not allowed to curl.
- 2) Tighten the Lock-Nut after inserting into the fixed end Support Unit, and secure using the set piece and hexagonal socket head set screw.
- 3) Mount the supported end Bearing, secure with the stop ring, and fit into the Housing.

2. テーブルとボールねじナットの組付け及びユニットとベース取付け

- 1) ボールねじナットをテーブルに、ブラケットを使用する場合にはブラケットに挿入し仮締めします。
- 2) 固定側サポートユニットをベースに仮締めします。
注1) この時テーブルをサポートユニット側に寄せて心出しをし、テーブルがスムーズに移動できるように調整してください。

2. Mounting the table on the Ball Screw Nut and mounting the Support Unit on the base

- 1) Insert the Ball Screw Nut into the table, or, when using Brackets to attach the table to the Ball Screw Nut, insert into the Bracket, and loosely tighten.
- 2) Loosely secure the fixed end Support Unit to the base.
Note 1) Move the table toward the Support Unit and center it. Adjust to ensure that the table moves smoothly.

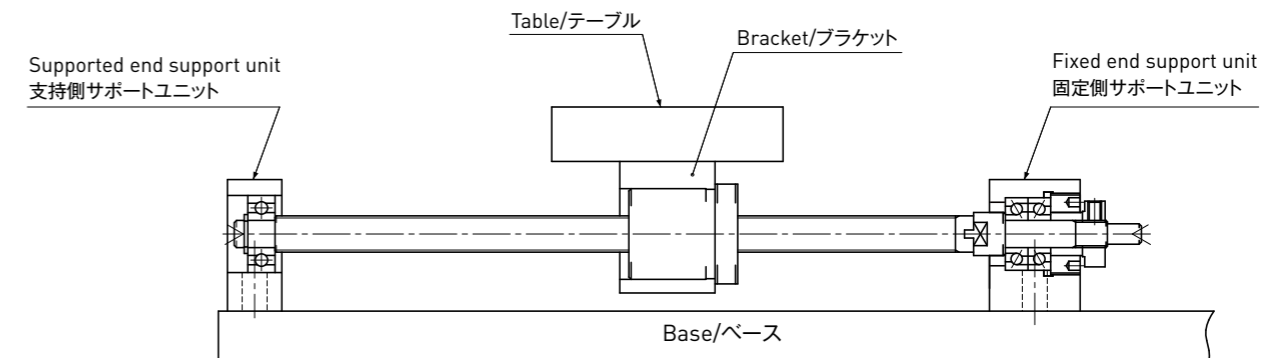


3. 支持側ハウジングとベースの取付け及び精度確認

- 1) テーブルを支持側ハウジングに寄せて心出しをし、テーブルを往復運動させ全体がなめらかな動きになるように調整し、ベースに仮締めします。
- 2) ボールねじ軸端の振れ、軸方向すきまをダイヤルゲージで確認しながら、ナット、固定側サポートユニット、支持側ハウジングを本締めします。

3. Mounting the supported end Housing on the base and checking accuracy

- 1) Move the table toward the supported end Housing and center it. Move the table in both directions and adjust to ensure smooth movement over entire length. Secure loosely to the base.
- 2) Check the Run-out and Axial gap at the Ball Screw Shaft end using a dial gauge, and fully tighten the Nut, fixed end Support Unit and supported end Housing.

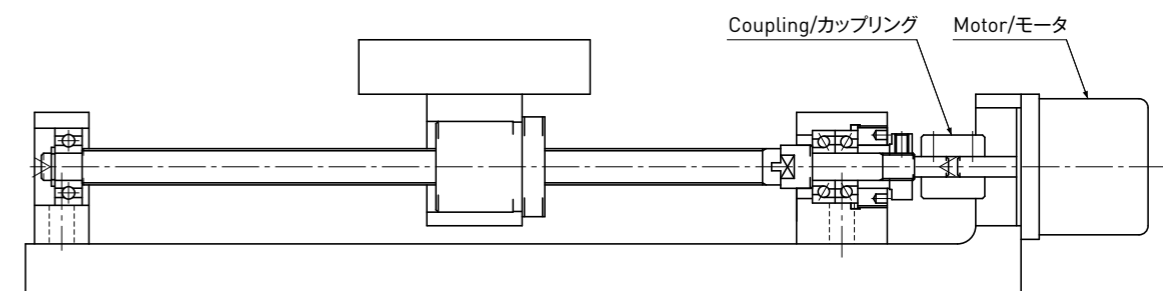


4. モーターとの連結

- 1) モーターを本体に固定します。
- 2) モーターとボールねじをカップリングで連結します。
- 3) ならし運転を十分行ってください。

4. Connecting to the Motor

- 1) Secure the Motor to the main Unit.
- 2) Connect the Motor to the Ball Screw using the coupling.
- 3) Run in thoroughly.



注) 上記はピロータイプの取付け手順ですが、フランジタイプについても同じ要領で取付けてください。

Note) Instruction above is for Pillow type Support Units, In case of Flange type Support Units, the same procedure can be applicable.